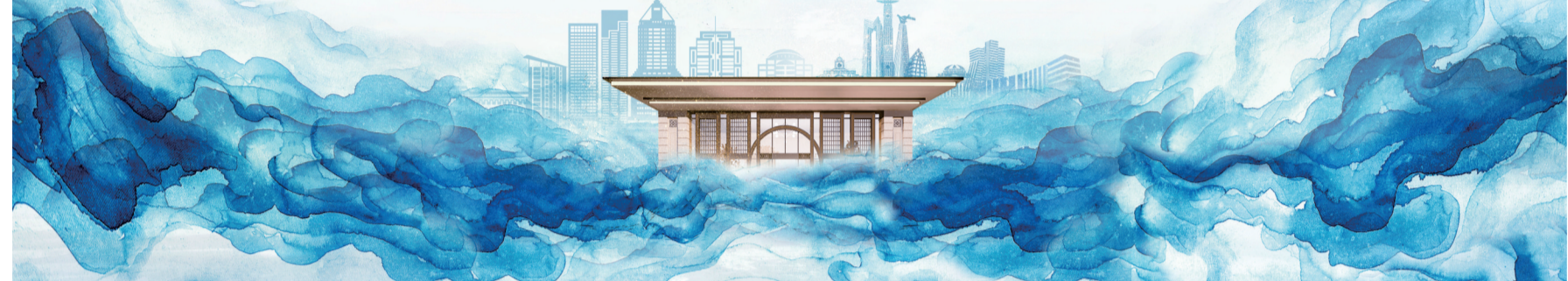




山·园·城 无界之境

枫溪之心·私家山园·大师之作

91-131m²华宅 荣耀加推 137-157m²叠墅 即将问世



贺报

喜报 2020 地产行业年度盛典评选单位

- 株洲高科房地产开发有限公司 —— 最具诚信品牌开发商
- 伟大集团 —— 2020年度销售冠军
- 亿都地产(控股) —— 2020年最具责任感房企
- 长房·湘江府 —— 2020最佳品质豪宅楼盘
- 华晨大都会 —— 2020年最佳配套楼盘
- 华晨浪琴湾 —— 2020年最具性价比楼盘
- 型格U公馆 —— 2020年最具投资价值楼盘
- 绿城·桃李春风 —— 2020年最具匠心楼盘
- 禾田生态智慧城|长一府 —— 2020最受株洲市民喜爱的楼盘
2021最受株洲市民期待的教育大盘
- 碧桂园·麓府 —— 2020株洲健康住宅标杆项目
- 碧桂园·江山一品 —— 2020品质最佳山水资源生态楼盘
- 株洲恒大御景天下 —— 2020年度最佳品质楼盘
- 绿地21城 —— 2020年株洲文化旅游产业典范楼盘
- 中建玥熙台 —— 2020年株洲全优140平米四房标杆楼盘
- 望云印象 —— 2020最具投资价值楼盘
- 中泰财富湘江 —— 2020年度最美江景大盘
- 金茂悦 —— 2020年最具投资价值楼盘
- 景业山湖湾 —— 2020年全民满意度最高楼盘

(排名不分先后)

株洲日报社 株洲晚报

让株洲更骄傲

株洲龙头房企华晨 更懂株洲喜好

华晨地产,深耕株洲26载,为株洲而骄傲!累计开发面积近1000万m²,开发项目超30个,曾获“2019年湖南省企业税收贡献百强”、“2019年中国房地产开发企业湖南省十强”、本地房地产龙头企业、国家一级资质房企等荣誉。

最具性价比楼盘 华晨浪琴湾

华晨浪琴湾以匠心致株洲,以口碑造热销。相继荣膺“2019年最值得期待楼盘”、“2020年最具性价比楼盘”,获业界权威肯定。



与城市共万象

三商圈环伺 聚焦一城繁华

华晨浪琴湾雄踞枫溪之心,南接枫溪广场商圈、小巨蛋商圈,东临三三一商圈。三大核心商圈环伺,享都会繁华。

半小时交通圈 通衢中枢

华晨浪琴湾地处南环线与天池路交汇处,缔造极速交通圈,畅达三三一生活圈、红旗广场商圈、武广西站、神农公园、中心广场……半小时内通衢全城,当之无愧的城市交通圈圆心。

双名校加持 下一代天才摇篮

华晨浪琴湾毗邻株洲市重点教育名校——何家坳枫溪学校、淞南中学。双学区住宅,加之自建高端幼儿园,形成12年一站式教育规划。

与大地争朝夕

近3万方私家山林 在建筑旁私语

北京香山、上海佘山、美国比弗利山庄……如果没有山,全球90%的传奇将消失。华晨浪琴湾生长于浪琴山脚,从家里直达近3万方山林,真正私藏一座山,独享山色空蒙。

近10万方私家公园 倾听自然的秘密

上一个拥有私家公园的,在纽约格莱美西。华晨浪琴湾以其为蓝本,将一半土地用来造私家公园——1600m²内湖、30个园林景观点、全生命运动系统……湖湘难得一见。

与大师启风华

智能风光定位系统 风与光常往来

华晨浪琴湾研究气候、日照、风向与建筑、场地的关系,以生活功能为诉求,打造让生活与阳光、清风发生最优关联的风光定位系统。

中国人居大师意志 共创生活作品

华晨浪琴湾由株洲本土TOP1地产开发公司华晨地产联袂“中国十大超级豪宅”之一的“大一山庄”的园林景观背后设计大师——山水比德、中国工程建设鲁班奖获得者——五矿二十三冶、国家一级物业资质——华晨物业,以匠心智慧造人居杰作。



HOTLINE 0731 2216 1888

开发商:株洲政和置业有限公司 | 投资方:华晨新里程 | 预售证号:株预许字(2020)第52号
项目地址:芦淞区·南环线与天池路交汇处

本宣传材料为要约邀请,所有图文数据仅供参考,图中涉及面积均为建筑面积,具体以政府最后批准之法律文件和买卖双方签订的《商品房买卖合同》为准。在法律允许范围内,本公司保留对此宣传材料修改的权利。敬请留意最新资料。广告设计时间:2021年01月06日,有效期至1个月。