

新华桥拆除重建 交通组织全攻略

株洲日报记者 廖明 通讯员/夏四亮

12月16日0时起,新华桥将正式封闭,启动拆除重建施工,预计将持续至2022年1月15日。

12月12日,我市再次组织召开相关调度协调会议,明确进一步调整优化交通组织方案,确保新华桥拆除重建施工期间,公交出行受影响时间不得超过10分钟,社会车辆出行受影响时间不超过20分钟,并以此次新华桥拆除重建以及轻轨一期建设为契机,实现快速环线快起来、主干道畅起来、连接线通起来以及公交优先优起来的城区交通组织目标。

新华桥拆除重建施工期间,对城区交通的影响在所难免,但短时间的阵痛,是为今后更便利的出行。12月13日,记者通过梳理最新的交通组织方案,为市民提供一份详细的出行攻略,以期市民出行提供参考,为新华桥拆除重建获得市民的理解和支持。

交通组织有这些变化



西环线与马王路交叉口车辆绕行示意图

- (四)建设南路与市府路交叉口仅允许公交车由北往东左转弯行驶。
- (五)市府路在早晚高峰期(7:00-9:00,16:30-19:30)禁止除公交车以外的机动车通行。
- (六)公园路、钻石路、文化路、人民路(车站路口至新华西路)、铁西路等道路将取消路内停车位,禁止停车。
- (七)在合泰路及涵洞设置中央隔离设施;在公园路与麻园路路交叉口设置中央隔离设施。
- (八)取消建设南路江南商城处人行横道线。
- (九)西环线与马王路交叉口禁止马王路方向一切车辆直行(即禁止路口东西向车辆直行)。

具体绕行方案如下:

- 西环线北进口左转:通过马王路—西环线西辅道—衡山西路—株雷路绕行
- 西环线南进口左转:通过马王路—株雷路—衡山西路—西环线西辅道绕行
- 马王路东进口左转:通过株雷路—衡山西路—西环线西辅道—马王路绕行
- 马王路西进口左转:通过西环线西辅道—衡山西路—株雷路—马王路绕行

- (一)铁西路(芦淞路口至市府路口路段)和(市府路口至火车站南侧停车场入口人行横道线路段)都调整为由南往北单向通行,禁止一切车辆由北往南通行。
- (二)铁西路(火车站南侧停车场入口人行横道线至人民南路路口)实行双向通行。
- (三)铁西路与市府路交叉口禁止一切车辆由东往南、西往北、南往西左转弯行驶,禁止一切车辆由西往南右转弯行驶,由南往北直行行驶。

公交线路有这些调整

1.T2路:神农城-车辆厂,首末站不变

调整后走向:
 上行:神农城-天台路-株洲大桥-中心广场-右转建设南路-左转市府路-合泰涵洞-左转铁东路-右转新华路-车辆厂
 下行:车辆厂-新华路-左转铁东路-右转合泰涵洞-市府路-右转建设南路-中心广场-株洲大桥-天台路-神农城

2.T40路:珠江丽园-三一歌雅郡,首末站不变

调整后走向:
 上行:珠江丽园-珠江南路-天台路-黄河南路-韶山路-滨江路-株洲大桥-中心广场-右转建设南路-左转市府路-合泰涵洞-左转铁东路-新华路-向阳路-三一歌雅郡
 下行:三一歌雅郡-向阳路-新华路-左转铁东路-右转合泰涵洞-市府路-右转建设南路-中心广场-株洲大桥-滨江路-韶山路-黄河南路-天台路-珠江南路-珠江丽园

3.T68路:中心医院-职教城,首末站不变

调整后走向:
 上行:中心医院-长江路-株洲大桥-中心广场-右转建设南路-左转市府路-合泰涵洞-左转铁东路-右转新华路-红旗路-云龙大道-职教城
 下行:职教城-云龙大道-红旗路-新华西路-左转铁东路-右转合泰涵洞-市府路-右转建设南路-中心广场-株洲大桥-长江路-中心医院

4.T36路:书香里-芦淞区政府,首末站不变

调整后走向:
 上行:书香里-东环路-红旗立交-红旗南路-新华西路-左转铁东路-右转合泰涵洞-市府路-左转建设南路-太子路-芦淞区政府
 下行:芦淞区政府-太子路-建设南路-右转市府路-合泰涵洞-左转铁东路-右转新华西路-红旗南路-红旗立交-东环路-书香里

5.T19路:火车站-天桥起重,首末站不变

调整后走向:
 上行:火车站-左转车站路-左转建设南路-左转市府路-合泰涵洞-左转铁东路-右转新华西路-红旗路-时代大道-新民路-天桥起重
 下行:天桥起重-新民路-时代大道-红旗路-新华西路-左转铁东路-右转合泰涵洞-右转铁西路-火车站

6.T16路:中心医院-市党校,首末站不变

调整后走向:
 上行:中心医院-长江南路-泰山路-天元大桥-石宋路-建设南路-右转市府路-合泰涵洞-左转铁东路-右转新华西路-文化路-市党校
 下行:市党校-文化路-新华西路-左转铁东

路-右合泰涵洞-市府路-左转建设南路-天元大桥-泰山路-长江南路-中心医院

7.T22路:高家坨-黄泥塘,首末站不变

调整后走向:
 上行:高家坨-芦淞路-建设南路-右转市府路-合泰涵洞-左转铁东路-右转新华路-黄泥塘
 下行:黄泥塘-新华路-左转铁东路-合泰涵洞-市府路-左转建设南路-芦淞路-高家坨

8.T33路:经世皇城-城铁大丰站,首末站不变

调整后走向:
 上行:经世皇城-曲尺路-太子路-建设南路-右转市府路-合泰涵洞-左转铁东路-新华西路-钻石路-茨菇塘路-大坪路-红旗路-新塘路-向阳路-城铁大丰站
 下行:城铁大丰站-向阳路-新塘路-红旗路-大坪路-茨菇塘路-钻石路-新华西路-左转铁东路-合泰涵洞-市府路-左转建设南路-太子路-曲尺路-经世皇城

9.T48路:钻石工业园-601生活区,线路截断,首末站不变,末站改为神农公园

调整后走向:
 上行:钻石工业园-黄河路-泰山路-长江南路-株洲大桥-新华西路-人民路-神农公园
 下行:神农公园-建设路-中心广场-株洲大桥-长江南路-泰山路-黄河路-钻石工业园

10.T42路:塘湾-湘运路东,首末站不变

调整后走向:
 上行:塘湾-泰山路-珠江南路-黄山路-滨江南路-天伦路-长江南路-株洲大桥-右转建设南路-左转市府路-合泰涵洞-东湖路-石宋路-湘运路东
 下行:湘运路东-石宋路-东湖路-合泰涵洞-市府路-右转建设南路-株洲大桥-联谊路-滨江南路-黄山路-珠江南路-泰山路-塘湾

11.D156路:荷塘观邸-妇幼保健院

调整后走向:
 上行:荷塘观邸-文化路-石宋路-合泰路-合泰涵洞-市府路-右转建设南路-车站路-妇幼保健院
 下行:妇幼保健院-车站路-建设南路-左转市府路-合泰涵洞-合泰路-石宋路-文化路-荷塘观邸

12.D162路:工业大学-方特

调整后走向:
 上行:工业大学-泰山路-珠江南路-芦淞路-芦淞大桥-红港路-云龙大道-方特
 下行:方特-云龙大道-红港路-芦淞大桥-芦淞路-珠江南路-泰山路-工业大学



环线摆渡公交线路示意图

免费公交摆渡线这样开行

摆渡线临1:
 运营时间:5:30-21:30, 免费乘坐。
线路走向:
 上行:火车站—人民路—左转新华西路—左转建设南路—左转市府路—合泰涵洞—左转铁东路—左转新华西路
 下行:新华西路—左转铁东路—合泰涵洞—右转铁西路—火车站。

免费公交摆渡线开行线路示意图。

社会车辆建议这样绕行

一、大范围交通分流

河西通过新华路往北环路以东区域建议走环线:
 通道1.通过黄河路—枫溪大道—南环路—北环路
 通道2.通过长江路—西环路—响田路—迎宾大道

二、河西核心区往荷塘旧城

通道1.芦山路—芦淞大桥—红港路—红旗路—新华路
 通道2.泰山路—天元大桥—铁东路—铁西路
 通道3.泰山路—天元大桥—芦淞路—东环路—文化路

三、河西核心区往桂花片区

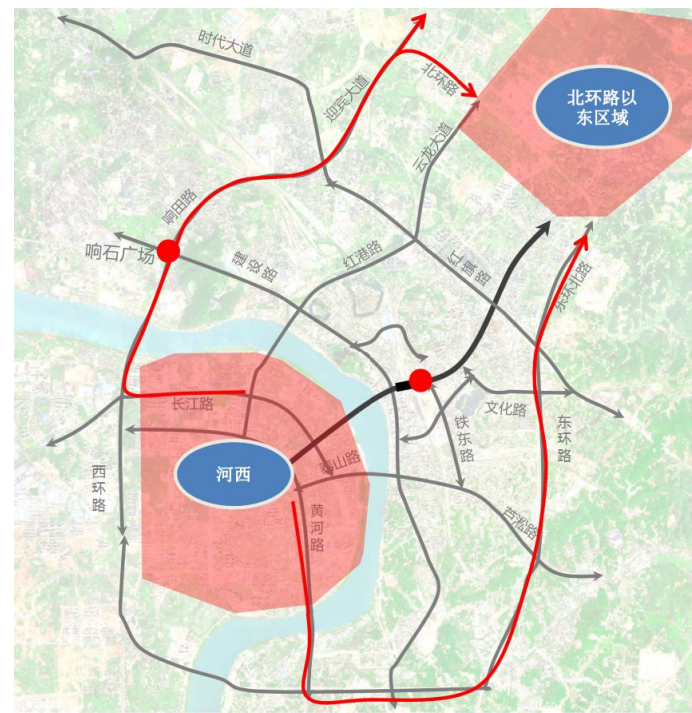
通道1.芦山路—芦淞大桥—红港路—红旗路—新华路
 通道2.泰山路—天元大桥—铁东路—新华路或石宋路
 通道3.黄河路—枫溪大道—环线

四、河东核心区往荷塘旧城

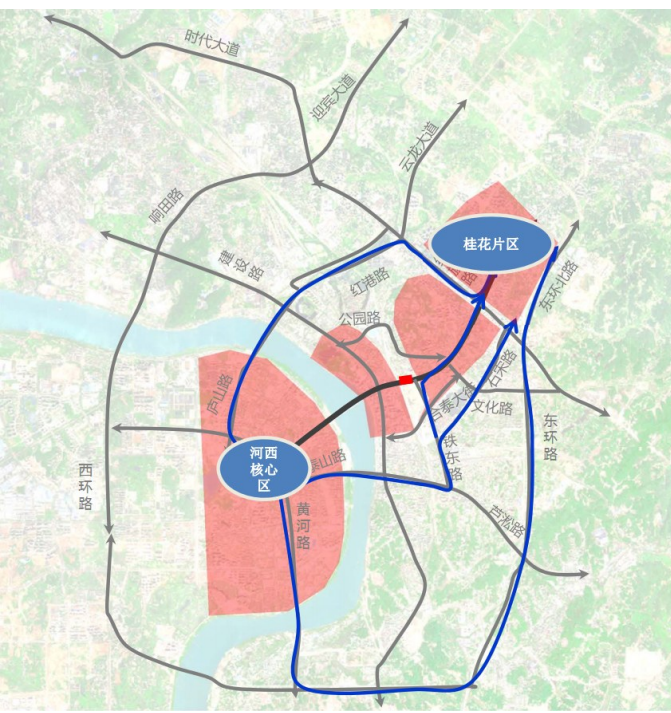
通道1.建设路—公园路—茨菇塘路—新华路
 通道2.建设路—市府路—合泰涵洞—铁东路

五、河东核心区往桂花片区

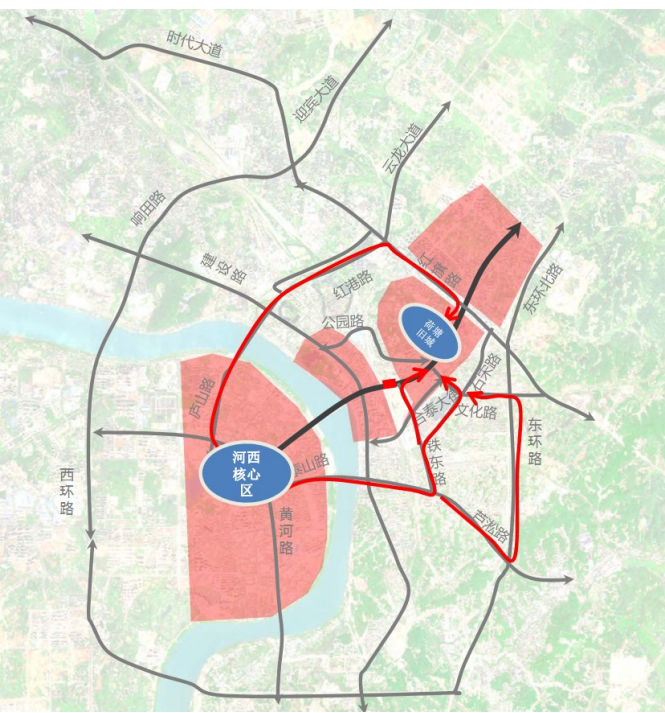
通道1.公园路—茨菇塘路—新华路
 通道2.合泰涵洞—铁东路—合泰大街
 通道3.芦淞路—铁东路—石宋路
 通道4.建设路—红港路—红旗路—新塘路



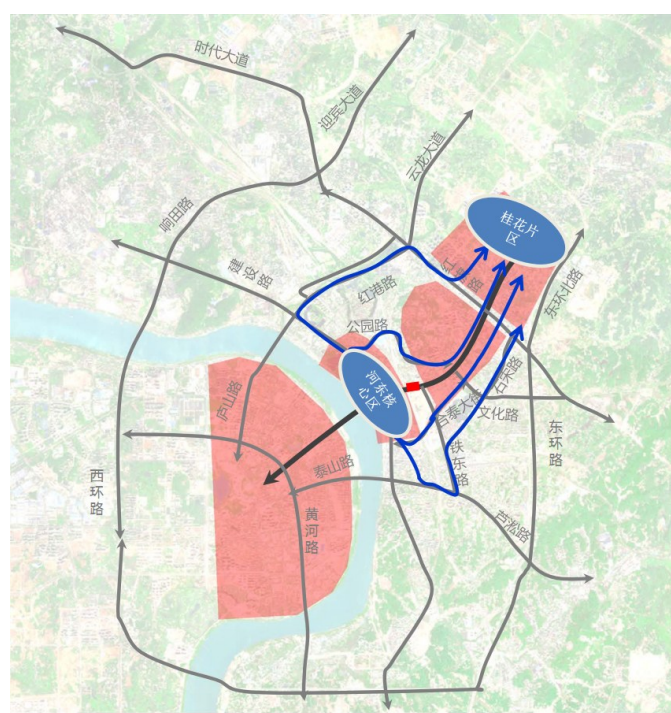
▲大范围交通分流示意图



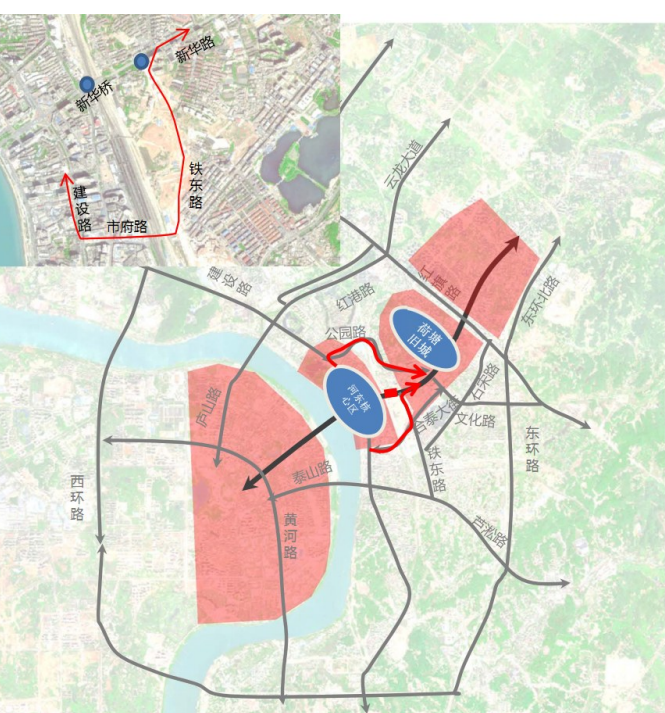
▲河西核心区往桂花片区绕行示意图



▲河西核心区往荷塘旧城交通分流示意图



▲河东核心区往桂花片区



▲河东核心区往荷塘旧城绕行示意图