

### 美国一款新冠疫苗启动三期临床试验

美国国家卫生研究院27日发表公报称,已启动新冠疫苗mRNA-1273的三期临床试验,将评估其安全性和能否有效预防新冠病毒感染,以及能够为人体提供多长时间保护。

这款疫苗由美国生物技术企业莫德纳公司与美国国家过敏症和传染病研究所合作研发,是一种信使核糖核酸(mRNA)疫苗,可针对病毒的刺突蛋白发挥作用。刺突蛋白是病毒感染宿主细胞的关键所在,也是过去研发严重急性呼吸综合征(SARS)冠状病毒疫苗和中东呼吸综合征(MERS)冠状病毒疫苗时的靶点。

公报称,三期临床试验旨在评估mRNA-1273疫苗的安全性,以及接种两剂疫苗后能否预防感染新冠病毒。三期临床试验将在全美招募约3万名未感染新冠病毒的成人健康志愿者参与,在约89个临床试验场所进行。志愿者将被随机分配到试验组和对照组,分别接受100微克剂量的mRNA-1273疫苗或安慰剂生理盐水的注射,28天后注射第二次。

美国国家过敏症和传染病研究所所长、白宫冠状病毒应对工作组重要成员安东尼·福奇表示,美国迫切需要一种安全、有效的疫苗来最终控制新冠疫情。早期临床试验结果显示,mRNA-1273疫苗对人体安全且能够激发免疫反应,是启动三期临床试验的基础。这项随机双盲对照试验旨在确定该疫苗是否能够预防人体感染新冠病毒,以及能够提供多长时间的保护。

mRNA-1273疫苗是美国最先开展临床试验的新冠疫苗。莫德纳公司3月中旬启动疫苗的一期临床试验,5月开始二期试验。该公司此前表示,已生产出用于开展三期临床试验的疫苗。

### 俄罗斯正研制至少26种新冠疫苗

俄罗斯新冠疫情发展势头继续放缓,该国第二款新冠疫苗开始临床试验;乌克兰和部分中亚国家疫情依然较重,哈萨克斯坦、乌兹别克斯坦正分别通过派遣医疗队、增购防疫物资、延长强化防疫隔离期限等措施抗击新冠疫情。

过去24小时俄新增确诊病例5635例,累计确诊818120例;莫斯科市新增确诊694例,累计确诊238641例;全俄新增死亡病例85例,累计死亡13354例;累计治愈603329例。

据塔斯社26日报道,截至本月20日至26日这一周,俄每周新增新冠确诊病例已连续7周下降,该国也达到俄5月中旬以来单周最低水平。

在新冠疫苗研制方面,继俄“加马列亚”流行病与微生物学国家研究中心研制的疫苗顺利通过第一阶段临床试验后,俄联邦消费者权益保护和公益监督局下属的“矢量”国家科学中心27日对另一种疫苗开始临床试验,迄今俄共有17家科研单位正研制至少26种新冠疫苗。

## 先救治 后结算 新冠肺炎国家医保支付超12亿元

国家医疗保障局医药服务管理司司长熊先军28日在国务院政策例行吹风会上说,截至7月19日,全国新冠肺炎确诊和疑似患者发生医保结算13.55万人次,涉及医疗费用18.47亿元,医保支付12.32亿元,支付比例达到67%。

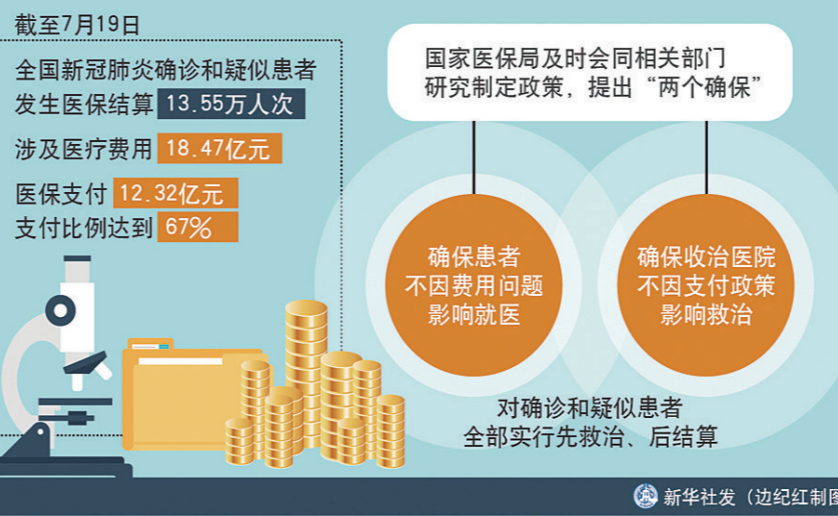
熊先军说,疫情发生以来,国家医保局及时会同相关部门研究制定政策,提出“两个确保”,即确保患者不因费用问题影响就医、确保收治医院不因支付政策影响救治。对确诊和疑似患者全部实行先救治、后结算,对承担新冠肺炎救治任务的医疗机构拨付专项资金,缓解医疗机构资金压力,并及时与医疗机构进行结算。

此外,国家医保局还实行“及时办、不见面办、便民办、延期办、放心办”的“五个办”医保经办服务,将常见病、慢性病“互联网+”复诊服务费用纳入医保支付范围,对高血压、糖尿病等慢性病患者实行长处方政策。

随着疫情防控进入常态化,医保政策将在哪些方面“发力”?熊先军说,下一步将坚持“全国一盘棋”,统一组织参保地核实并进行全国清算;将疫情期间出台的“互联网+医保”、长处方等便民措施常态化、制度化,探索建立特殊群体、特定疾病医药费豁免制度;压实基金管理责任,做好基金运行监测分析,积极支持医疗机构渡过难关。

### 先救治、后结算 全国新冠肺炎确诊和疑似患者医疗费用医保支付超12亿元

国家医疗保障局医药服务管理司司长熊先军7月28日在国务院政策例行吹风会上说



### 31省份一天新增64例本土病例

香港连续七天新增确诊病例破百

国家卫生健康委员会28日通报,7月27日0—24时,31个省(自治区、直辖市)和新疆生产建设兵团报告新增新冠肺炎确诊病例68例,其中境外输入病例4例(上海2例,北京1例,云南1例),本土病例64例(新疆57例,辽宁6例,北京1例);无新增死亡病例;无新增疑似病例。

当日新增治愈出院病例16例,解除医学观察的密切接触者184人,重症病例较前一日减少1例。境外输入现有确诊病例82例(其中重症病例2例),现有疑似病例1例。累计确诊病例2053例,累计治愈出院病例1971例,无死亡病例。

香港特区政府卫生署卫生防护中心28日下午介绍,截至28日零时,香港新增106例新冠肺炎确诊病例,其中本地感染病例98例、输入性病例8例。香港累计报告新冠肺炎确诊病例2884例。

香港单日新增确诊病例已连续第七天超过100例。据介绍,在当天新增的本地感染

病例中有50例目前找不到感染源头,有48例与此前相关感染群组有关,其中大部分为家庭或朋友聚会感染群组。此外,28日还新增85例初步确诊病例。

截至28日中午12时,香港共有1527名新冠肺炎确诊病人和1名疑似病人康复出院,22人死亡;目前仍有1100名确诊病人在香港15家医院留医,其中40人情况危险、29人情况严重。香港已经启用的负压病房使用率约为79%,启用的负压病房使用率约为82%。

### 大连停止餐饮单位聚集性就餐

丈夫与大连市无症状感染者高某在锦州市某饭店共同就餐。

大连市28日发布消息,决定自即日起停止餐饮服务经营单位聚集性就餐活动。有关要求如下:

一、餐饮服务经营者应停止婚宴、生日宴等聚集性就餐。

二、餐饮服务经营者应要求消费者进店前出示“辽事通健康码”和“国务院行程卡”,配合测量体温,并做好登记。

三、餐饮服务经营者包括食堂应按照《新冠肺炎防控期间餐饮服务经营单位有序恢复现场就餐规定》有关要求,加强从业人员、间隔就餐和场所通风等疫情防控管理。

### 全球新冠死亡病例超过65万例

美国约翰斯·霍普金斯大学27日发布的新冠疫情统计数据,全球累计死亡病例超过65万例。

数据显示,截至美国东部时间27日15时35分(北京时间28日3时35分),全球累计死亡病例升至650157例,累计确诊病例升至16340152例。

数据显示,美国累计确诊病例和死亡病例均最多,分别为4271095例和147253例。累计死亡病例超过3万例的国家还有巴西、英国、墨西哥、意大利、印度和法国。

### 日本新冠累计死亡病例超千例

据日本广播协会(NHK)电视台统计,截至28日21时30分(北京时间20时30分),日本当天新增新冠确诊病例976例,累计32240例;新增死亡病例3例,累计1002例。

日本28日的新增确诊病例数仅次于21日的最高纪录981例。东京都当天新增确诊病例266例,最近一周仅有一天新增确诊病例低于200例,东京都累计确诊病例达11611例。

28日,大阪府、京都府、爱知县、岐阜县、冲绳县等多地新增确诊病例创下新高。其中大阪府新增155例,爱知县新增110例,京都府新增31例。

### 英国出现首例动物确诊新冠病毒病例

英国首席兽医官克里斯蒂娜·米德尔米斯27日证实,该国一只宠物猫被确诊感染新冠病毒,这也是该国首例动物确诊感染病例。

据英国政府介绍,这只宠物猫22日接受相关检测,随后确诊。猫的主人此前曾确诊感染新冠病毒,所有证据都表明它从主人身上感染了该病毒。现阶段猫和主人都已经康复。

英国政府说,目前没有证据显示宠物或者其他家养动物会把新冠病毒传染给人。

米德尔米斯在一份声明中说,这“非常罕见”,被感染的动物仅有轻度症状并且数天内就康复了,“我们会持续监测,如果出现变化会及时更新有关指南”。

英国政府也在加强其他防控措施。按照新的规定,西班牙已被英国移除此前公布的“旅行走廊”名单,所有来自西班牙的入境旅客都必须进行自我隔离两周。

英国外交部27日更新了旅行警示,建议民众停止所有前往西班牙的非必要旅行,这包括西班牙几个很受英国游客青睐的岛屿,原因是西班牙多个地区的新确诊病例数出现上升。

(据新华社)

2020年8月6日 检修停电安排			
序号	停电日期	停电线路	影响区域
1	8月6日	荷塘区:【周348】新桂都1公变、新桂都2公变、新桂都3公变、新桂都4公变、新桂都5公变、新桂都6公变、新桂都7公变、新桂都8公变、新桂都9公变、新桂都10公变、新桂都11公变、新桂都12公变、新桂都13公变、新桂都14公变、新桂都15公变、新桂都16公变、新桂都17公变、新桂都18公变、新桂都19公变、新桂都20公变、新桂都21公变、新桂都22公变、新桂都23公变、新桂都24公变、新桂都25公变、新桂都26公变、新桂都27公变、新桂都28公变、新桂都29公变、新桂都30公变、新桂都31公变、新桂都32公变、新桂都33公变、新桂都34公变、新桂都35公变、新桂都36公变、新桂都37公变、新桂都38公变、新桂都39公变、新桂都40公变、新桂都41公变、新桂都42公变、新桂都43公变、新桂都44公变、新桂都45公变、新桂都46公变、新桂都47公变、新桂都48公变、新桂都49公变、新桂都50公变、新桂都51公变、新桂都52公变、新桂都53公变、新桂都54公变、新桂都55公变、新桂都56公变、新桂都57公变、新桂都58公变、新桂都59公变、新桂都60公变、新桂都61公变、新桂都62公变、新桂都63公变、新桂都64公变、新桂都65公变、新桂都66公变、新桂都67公变、新桂都68公变、新桂都69公变、新桂都70公变、新桂都71公变、新桂都72公变、新桂都73公变、新桂都74公变、新桂都75公变、新桂都76公变、新桂都77公变、新桂都78公变、新桂都79公变、新桂都80公变、新桂都81公变、新桂都82公变、新桂都83公变、新桂都84公变、新桂都85公变、新桂都86公变、新桂都87公变、新桂都88公变、新桂都89公变、新桂都90公变、新桂都91公变、新桂都92公变、新桂都93公变、新桂都94公变、新桂都95公变、新桂都96公变、新桂都97公变、新桂都98公变、新桂都99公变、新桂都100公变、新桂都101公变、新桂都102公变、新桂都103公变、新桂都104公变、新桂都105公变、新桂都106公变、新桂都107公变、新桂都108公变、新桂都109公变、新桂都110公变、新桂都111公变、新桂都112公变、新桂都113公变、新桂都114公变、新桂都115公变、新桂都116公变、新桂都117公变、新桂都118公变、新桂都119公变、新桂都120公变、新桂都121公变、新桂都122公变、新桂都123公变、新桂都124公变、新桂都125公变、新桂都126公变、新桂都127公变、新桂都128公变、新桂都129公变、新桂都130公变、新桂都131公变、新桂都132公变、新桂都133公变、新桂都134公变、新桂都135公变、新桂都136公变、新桂都137公变、新桂都138公变、新桂都139公变、新桂都140公变、新桂都141公变、新桂都142公变、新桂都143公变、新桂都144公变、新桂都145公变、新桂都146公变、新桂都147公变、新桂都148公变、新桂都149公变、新桂都150公变、新桂都151公变、新桂都152公变、新桂都153公变、新桂都154公变、新桂都155公变、新桂都156公变、新桂都157公变、新桂都158公变、新桂都159公变、新桂都160公变、新桂都161公变、新桂都162公变、新桂都163公变、新桂都164公变、新桂都165公变、新桂都166公变、新桂都167公变、新桂都168公变、新桂都169公变、新桂都170公变、新桂都171公变、新桂都172公变、新桂都173公变、新桂都174公变、新桂都175公变、新桂都176公变、新桂都177公变、新桂都178公变、新桂都179公变、新桂都180公变、新桂都181公变、新桂都182公变、新桂都183公变、新桂都184公变、新桂都185公变、新桂都186公变、新桂都187公变、新桂都188公变、新桂都189公变、新桂都190公变、新桂都191公变、新桂都192公变、新桂都193公变、新桂都194公变、新桂都195公变、新桂都196公变、新桂都197公变、新桂都198公变、新桂都199公变、新桂都200公变、新桂都201公变、新桂都202公变、新桂都203公变、新桂都204公变、新桂都205公变、新桂都206公变、新桂都207公变、新桂都208公变、新桂都209公变、新桂都210公变、新桂都211公变、新桂都212公变、新桂都213公变、新桂都214公变、新桂都215公变、新桂都216公变、新桂都217公变、新桂都218公变、新桂都219公变、新桂都220公变、新桂都221公变、新桂都222公变、新桂都223公变、新桂都224公变、新桂都225公变、新桂都226公变、新桂都227公变、新桂都228公变、新桂都229公变、新桂都230公变、新桂都231公变、新桂都232公变、新桂都233公变、新桂都234公变、新桂都235公变、新桂都236公变、新桂都237公变、新桂都238公变、新桂都239公变、新桂都240公变、新桂都241公变、新桂都242公变、新桂都243公变、新桂都244公变、新桂都245公变、新桂都246公变、新桂都247公变、新桂都248公变、新桂都249公变、新桂都250公变、新桂都251公变、新桂都252公变、新桂都253公变、新桂都254公变、新桂都255公变、新桂都256公变、新桂都257公变、新桂都258公变、新桂都259公变、新桂都260公变、新桂都261公变、新桂都262公变、新桂都263公变、新桂都264公变、新桂都265公变、新桂都266公变、新桂都267公变、新桂都268公变、新桂都269公变、新桂都270公变、新桂都271公变、新桂都272公变、新桂都273公变、新桂都274公变、新桂都275公变、新桂都276公变、新桂都277公变、新桂都278公变、新桂都279公变、新桂都280公变、新桂都281公变、新桂都282公变、新桂都283公变、新桂都284公变、新桂都285公变、新桂都286公变、新桂都287公变、新桂都288公变、新桂都289公变、新桂都290公变、新桂都291公变、新桂都292公变、新桂都293公变、新桂都294公变、新桂都295公变、新桂都296公变、新桂都297公变、新桂都298公变、新桂都299公变、新桂都300公变、新桂都301公变、新桂都302公变、新桂都303公变、新桂都304公变、新桂都305公变、新桂都306公变、新桂都307公变、新桂都308公变、新桂都309公变、新桂都310公变、新桂都311公变、新桂都312公变、新桂都313公变、新桂都314公变、新桂都315公变、新桂都316公变、新桂都317公变、新桂都318公变、新桂都319公变、新桂都320公变、新桂都321公变、新桂都322公变、新桂都323公变、新桂都324公变、新桂都325公变、新桂都326公变、新桂都327公变、新桂都328公变、新桂都329公变、新桂都330公变、新桂都331公变、新桂都332公变、新桂都333公变、新桂都334公变、新桂都335公变、新桂都336公变、新桂都337公变、新桂都338公变、新桂都339公变、新桂都340公变、新桂都341公变、新桂都342公变、新桂都343公变、新桂都344公变、新桂都345公变、新桂都346公变、新桂都347公变、新桂都348公变、新桂都349公变、新桂都350公变、新桂都351公变、新桂都352公变、新桂都353公变、新桂都354公变、新桂都355公变、新桂都356公变、新桂都357公变、新桂都358公变、新桂都359公变、新桂都360公变、新桂都361公变、新桂都362公变、新桂都363公变、新桂都364公变、新桂都365公变、新桂都366公变、新桂都367公变、新桂都368公变、新桂都369公变、新桂都370公变、新桂都371公变、新桂都372公变、新桂都373公变、新桂都374公变、新桂都375公变、新桂都376公变、新桂都377公变、新桂都378公变、新桂都379公变、新桂都380公变、新桂都381公变、新桂都382公变、新桂都383公变、新桂都384公变、新桂都385公变、新桂都386公变、新桂都387公变、新桂都388公变、新桂都389公变、新桂都390公变、新桂都391公变、新桂都392公变、新桂都393公变、新桂都394公变、新桂都395公变、新桂都396公变、新桂都397公变、新桂都398公变、新桂都399公变、新桂都400公变、新桂都401公变、新桂都402公变、新桂都403公变、新桂都404公变、新桂都405公变、新桂都406公变、新桂都407公变、新桂都408公变、新桂都409公变、新桂都410公变、新桂都411公变、新桂都412公变、新桂都413公变、新桂都414公变、新桂都415公变、新桂都416公变、新桂都417公变、新桂都418公变、新桂都419公变、新桂都420公变、新桂都421公变、新桂都422公变、新桂都423公变、新桂都424公变、新桂都425公变、新桂都426公变、新桂都427公变、新桂都428公变、新桂都429公变、新桂都430公变、新桂都431公变、新桂都432公变、新桂都433公变、新桂都434公变、新桂都435公变、新桂都436公变、新桂都437公变、新桂都438公变、新桂都439公变、新桂都440公变、新桂都441公变、新桂都442公变、新桂都443公变、新桂都444公变、新桂都445公变、新桂都446公变、新桂都447公变、新桂都448公变、新桂都449公变、新桂都450公变、新桂都451公变、新桂都452公变、新桂都453公变、新桂都454公变、新桂都455公变、新桂都456公变、新桂都457公变、新桂都458公变、新桂都459公变、新桂都460公变、新桂都461公变、新桂都462公变、新桂都463公变、新桂都464公变、新桂都465公变、新桂都466公变、新桂都467公变、新桂都468公变、新桂都469公变、新桂都470公变、新桂都471公变、新桂都472公变、新桂都473公变、新桂都474公变、新桂都475公变、新桂都476公变、新桂都477公变、新桂都478公变、新桂都479公变、新桂都480公变、新桂都481公变、新桂都482公变、新桂都483公变、新桂都484公变、新桂都485公变、新桂都486公变、新桂都487公变、新桂都488公变、新桂都489公变、新桂都490公变、新桂都491公变、新桂都492公变、新桂都493公变、新桂都494公变、新桂都495公变、新桂都496公变、新桂都497公变、新桂都498公变、新桂都499公变、新桂都500公变、新桂都501公变、新桂都502公变、新桂都503公变、新桂都504公变、新桂都505公变、新桂都506公变、新桂都507公变、新桂都508公变、新桂都509公变、新桂都510公变、新桂都511公变、新桂都512公变、新桂都513公变、新桂都514公变、新桂都515公变、新桂都516公变、新桂都517公变、新桂都518公变、新桂都519公变、新桂都520公变、新桂都521公变、新桂都522公变、新桂都523公变、新桂都524公变、新桂都525公变、新桂都526公变、新桂都527公变、新桂都528公变、新桂都529公变、新桂都530公变、新桂都531公变、新桂都532公变、新桂都533公变、新桂都534公变、新桂都535公变、新桂都536公变、新桂都537公变、新桂都538公变、新桂都539公变、新桂都540公变、新桂都541公变、新桂都542公变、新桂都543公变、新桂都544公变、新桂都545公变、新桂都546公变、新桂都547公变、新桂都548公变、新桂都549公变、新桂都550公变、新桂都551公变、新桂都552公变、新桂都553公变、新桂都554公变、新桂都555公变、新桂都556公变、新桂都557公变、新桂都558公变、新桂都559公变、新桂都560公变、新桂都561公变、新桂都562公变、新桂都563公变、新桂都564公变、新桂都565公变、新桂都566公变、新桂都567公变、新桂都568公变、新桂都569公变、新桂都570公变、新桂都571公变、新桂都572公变、新桂都573公变、新桂都574公变、新桂都575公变、新桂都576公变、新桂都577公变、新桂都578公变、新桂都579公变、新桂都580公变、新桂都581公变、新桂都582公变、新桂都583公变、新桂都584公变、新桂都585公变、新桂都586公变、新桂都587公变、新桂都588公变、新桂都589公变、新桂都590公变、新桂都591公变、新桂都592公变、新桂都593公变、新桂都594公变、新桂都595公变、新桂都596公变、新桂都597公变、新桂都598公变、新桂都599公变、新桂都600公变、新桂都601公变、新桂都602公变、新桂都603公变、新桂都604公变、新桂都605公变、新桂都606公变、新桂都607公变、新桂都608公变、新桂都609公变、新桂都610公变、新桂都611公变、新桂都612公变、新桂都613公变、新桂都614公变、新桂都615公变、新桂都616公变、新桂都617公变、新桂都618公变、新桂都619公变、新桂都620公变、新桂都621公变、新桂都622公变、新桂都623公变、新桂都624公变、新桂都625公变、新桂都626公变、新桂都627公变、新桂都628公变、新桂都629公变、新桂都630公变、新桂都631公变、新桂都632公变、新桂都633公变、新桂都634公变、新桂都635公变、新桂都636公变、新桂都637公变、新桂都638公变、新桂都639公变、新桂都640公变、新桂都641公变、新桂都642公变、新桂都643公变、新桂都644公变、新桂都645公变、新桂都646公变、新桂都647公变、新桂都648公变、新桂都649公变、新桂都650公变、新桂都651公变、新桂都652公变、新桂都653公变、新桂都654公变、新桂都655公变、新桂都656公变、新桂都657公变、新桂都658公变、新桂都659公变、新桂都660公变、新桂都661公变、新桂都662公变、新桂都663公变、新桂都664公变、新桂都665公变、新桂都666公变、新桂都667公变、新桂都668公变、新桂都669公变、新桂都670公变、新桂都671公变、新桂都672公变、新桂都673公变、新桂都674公变、新桂都675公变、新桂都676公变、新桂都677公变、新桂都678公变、新桂都679公变、新桂都680公变、新桂都681公变、新桂都682公变、新桂都683公变、新桂都684公变、新桂都685公变、新桂都686公变、新桂都687公变、新桂都688公变、新桂都689公变、新桂都690公变、新桂都691公变、新桂都692公变、新桂都693公变、新桂都694公变、新桂都695公变、新桂都696公变、新桂都697公变、新桂都698公变、新桂都699公变、新桂都700公变、新桂都701公变、新桂都702公变、新桂都703公变、新桂都704公变、新桂都705公变、新桂都706公变、新桂都707公变、新桂都708公变、新桂都709公变、新桂都710公变、新桂都711公变、新桂都712公变、新桂都713公变、新桂都714公变、新桂都715公变、新桂都716公变、新桂都717公变、新桂都718公变、新桂都719公变、新桂都720公变、新桂都721公变、新桂都722公变、新桂都723公变、新桂都724公变、新桂都725公变、新桂都726公变、新桂都727公变、新桂都728公变、新桂都729公变、新桂都730公变、新桂都731公变、新桂都732公变、新桂都733公变、新桂都734公变、新桂都735公变、新桂都736公变、新桂都737公变、新桂都738公变、新桂都739公变、新桂都740公变、新桂都741公变、新桂都742公变、新桂都743公变、新桂都744公变、新桂都745公变、新桂都746公变、新桂都747公变、新桂都748公变、新桂都749公变、新桂都750公变、新桂都751公变、新桂都752公变、新桂都753公变、新桂都754公变、新桂都755公变、新桂都756公变、新桂都757公变、新桂都758公变、新桂都759公变、新桂都760公变、新桂都761公变、新桂都762公变、新桂都763公变、新桂都764公变、新桂都765公变、新桂都766公变、新桂都767公变、新桂都768公变、新桂都769公变、新桂都770公变、新桂都771公变、新桂都772公变、新桂都773公变、新桂都774公变、新桂都775公变、新桂都776公变、新桂都777公变、新桂都778公变、新桂都779公变、新桂都780公变、新桂都781公变、新桂都782公变、新桂都783公变、新桂都784公变、新桂都785公变、新桂都786公变、新桂都787公变、新桂都788公变、新桂都789公变、新桂都790公变、新桂都791公变、新桂都792公变、新桂都793公变、新桂都794公变、新桂都795公变、新桂都796公变、新桂都797公变、新桂都798公变、新桂都799公变、新桂都800公变、新桂都801公变、新桂都802公变、新桂都803公变、新桂都804公变、新桂都805公变、新桂都806公变、新桂都807公变、新桂都808公变、新桂都809公变、新桂都810公变、新桂都811公变、新桂都812公变、新桂都813公变、新桂都814公变、新桂都815公变、新桂都816公变、新桂都817公变、新桂都818公变、新桂都819公变、新桂都820公变、新桂都821公变、新桂都822公变、新桂都823公变、新桂都824公变、新桂都825公变、新桂都826公变、新桂都827公变、新桂都828公变、新桂都829公变、新桂都830公变、新桂都831公变、新桂都832公变、新桂都833公变、新桂都834公变、新桂都835公变、新桂都836公变、新桂都837公变、新桂都838公变、新桂都839公变、新桂都840公变、新桂都841公变、新桂都842公变、新桂都843公变、新桂都844公变、新桂都845公变、新桂都846公变、新桂都847公变、新桂都848公变、新桂都849公变、新桂都850公变、新桂都851公变、新桂都852公变、新桂都853公变、新桂都854公变、新桂都855公变、新桂都856公变、新桂都857公变、新桂都858公变、新桂都859公变、新桂都860公变、新桂都861公变、新桂都862公变、新桂都863公变、新桂都864公变、新桂都865公变、新桂都866公变、新桂都867公变、新桂都868公变、新桂都869公变、新桂都870公变、新桂都871公变、新桂都872公变、新桂都873公变、新桂都874公变、新桂都875公变、新桂都876公变、新桂都877公变、新桂都878公变、新桂都879公变、新桂都880公变、新桂都881公变、新桂都882公变、新桂都883公变、新桂都884公变、新桂都885公变、新桂都886公变、新桂都887公变、新桂都888公变、新桂都889公变、新桂都890公变、新桂都891公变、新桂都892公变、新桂都893公变、新桂都894公变、新桂都895公变、新桂都896公变、新桂都897公变、新桂都898公变、新桂都899公变、新桂都900公变、新桂都901公变、新桂都902公变、新桂都903公变、新桂都904公变、新桂都905公变、新桂都906公变、新桂都907公变、新桂都908公变、新桂都909公变、新桂都910公变、新桂都911公变、新桂都912公变、新桂都913公变、新桂都914公变、新桂都915公变、新桂都916公变、新桂都917公变、新桂都918公变、新桂都919公变、新桂都920公变、新桂都921公变、新桂都922公变、新桂都923公变、新桂都924公变、新桂都925公变、新桂都926公变	