

全省首个钢管混凝土束组合结构建筑——

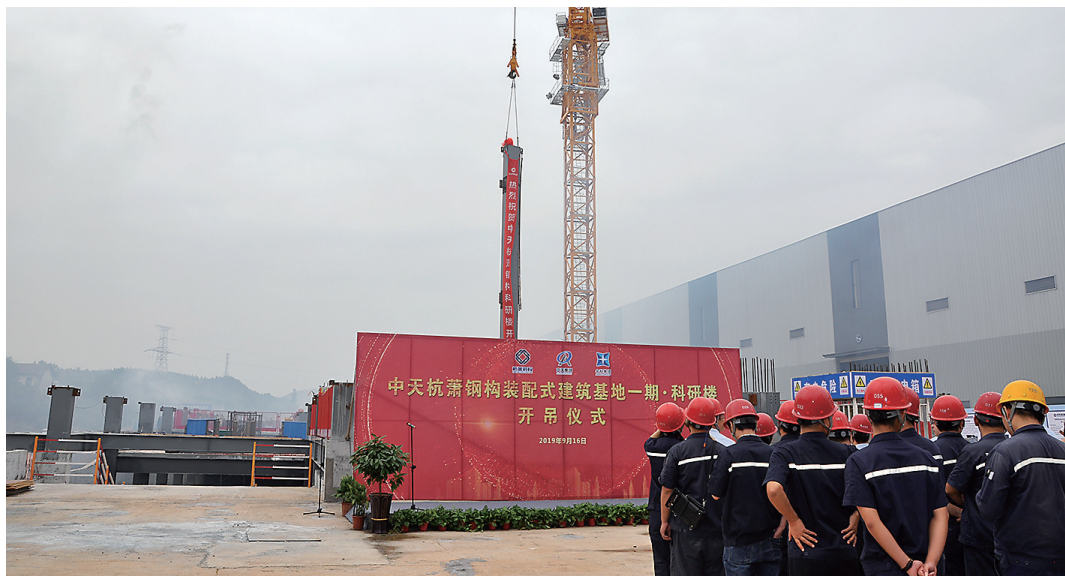
中天杭萧科研楼, 能为株洲建筑产业带来什么

株洲日报记者 吴楚

9月16日上午, 荷塘区金山工业园内, 湖南中天杭萧钢构装配式建筑基地科研楼正式启动吊装。

现场, 有太多“首个”: 科研楼, 是全省首个采用钢管混凝土束组合结构项目; 项目, 是株洲市获批国家装配式钢结构住宅试点城市后的首个试点项目; 中天杭萧钢构, 是株洲首个钢结构装配式生产基地; 企业所在的荷塘区金山工业园, 是株洲首个“装配式建筑产业示范园”。

无论从哪个角度看, 这都不是一次普通的吊装, 又将给株洲装配式建筑产业带来哪些影响?



科研楼吊装现场 吴楚提供

1 技术创新有了突破

装配式建筑, 既将建筑的梁、柱、楼板、墙板、楼梯等部件在工厂里预制好, 然后再运到工地直接组合、安装。

大体上, 装配式建筑又分为PC(预制混凝土)构件、钢结构构件两大类。如果把用PC构件盖房子比作“搭积木”, 那么用钢结构构件就像“造汽车”。

中天杭萧科研楼旁边, 就是基地生产车间, 科研楼的所有构件都由基地自主生产。项目主体采用钢框架+钢管束剪力墙结构, 水平结构体系、内外墙都采用装配式工艺进行建设, 达到装配率66%的A级装配式建筑标准。

科研楼所采用的钢管混凝土束组合结构体系是中天杭萧钢构的一项核心技术, 事实上也是钢结构装配式其下的一个细分领域。

“以往的厂房建筑, 大多采用现浇模式, 这种模式耗时又不环保, 且成本高。而钢管混凝土束组合结构体系避免了这些缺点, 具有抗震性能好、建设周期短、综合投资省、使用面积高、布局灵活、绿色环保等功能, 引领着建筑行业发展。”湖南中天杭萧钢构相关负责人介绍。

据介绍, 科研楼项目总建筑面积约1.4万平方米, 拥有地上10层、地下1层, 兼具办公、研发、住宿及一些配套功能。正式开吊后, 可按3天一层的速度推进, 将比传统建造方式缩短60%的工期时间, 基础部分比原来节省10%的造价。

2 生产到应用有了本土案例

“装”房子和盖房子, 根本的差别在于建造方式的变革。今年4月, 中天杭萧钢构一期正式投入生产, 总投资6.2亿元的基地, 配置有多条生产线。换言之, 从这里安装下线后安装到科研楼上的各种构件, 是经过严格的工厂化、标准化生产的。

业界有这样一种说法: 如果说钢筋混凝土结构使施工从手工走向机械化, 那么钢结构的应用就使得建筑施工转向现代化。在上述负责人看来, 标准化生产使房子成为一个以工厂化生产为主导的建造模式; 生产线完成钢结构的生产和焊接, 可直接装配成建筑的主体; 机器焊接的楼板钢筋骨架使楼板骨架施工不再依赖人工支模和现场绑扎; 内外墙板的组装使建筑成品更加精致。

跳出行业看, 其实, 在全国范围内, 尽管装配式建筑优势多多, 近年来也一直处于政策、产业风口, 但在社会推广层面, 仍然遇到不小的阻碍。

“房子是用来住的, 还是传统技术更放心。”在采访中, 不少市民坦言, 一方面肯定其施工方便, 另一方面则对安全性表示担忧。今年7月, 株洲市被列为国家钢结构装配式住宅试点城市。此前, 株洲市已正式获批为湖南省装配式建筑示范城市。数据显示, 今年上半年, 我市新增装配式建筑30.66万平方米, 新建装配式建筑占比为19.35%。

“一个尴尬是, 多年来, 株洲装配式建筑本土配套率不高, 很多构件都来自外地。”一位业内人士表示, 随着省五公司、中天杭萧2个装配式建筑产业基地先后投产, 本土配套率势必提高。在其看来, 中天杭萧科研楼的建设, 无论对官方还是民间而言, 都将提供了一个鲜活的应用案例, 发挥巨大的示范作用: 企业生产的装配式建筑构件应用在企业的科研楼上。

“装配式建筑产业链的株洲本土化正式拉开大幕。”该人士坦言。

相关链接

装配式建筑知多少?

住宅产业化浪潮为国家大力推广钢结构建筑奠定了基础。2016年, 中共中央、国务院发布的《关于进一步加强城市规划建设管理工作的若干意见》中指出要大力推广装配式建筑, 积极稳妥推广钢结构建筑。今年, 住建部将推广钢结构装配式建筑列入十大任务之一。12个省市已经按照住建部的安排全面推广钢结构装配式建筑。

根据测算, 钢结构建筑是提升城市绿色颜值的重要途径——节地, 更薄的墙体使业主的得房率比混凝土结构提高6%至10%; 业主得到实实在在的实惠; 节水, 更少的混凝土用量使施工用水节约25%左右; 节能, 单位面积能耗量降低14%左右; 节材, 建筑材料的重复利用率可达70%至80%。

2017年底, 我市出台《关于大力发展装配式建筑的实施意见》, 明确通过加大财政支持、加强金融服务、实行容积率奖励、优先办理商品房预售等多项措施, 激励扶持建筑产业转型升级。2019年4月, 《株洲市加快推进装配式建筑发展若干规定(试行)》印发。

市干部交流住宅楼、市农副产品批发交易物流中心等项目都运用了装配式建筑技术。来自市住建局数据显示, 我市2018年新增装配式建筑项目16个, 装配式建筑面积达96.48万平方米, 装配式建筑占中心城区新建建筑面积比例达25%。

【安全生产】

燃气安全专项检查进行时

株洲日报记者 吴楚 实习生 刘又榕

株洲日报讯 国庆在即, 用气安全要小心。9月25日, 记者从市住建局燃气办获悉, 目前正在对全市各燃气加气站企业进行燃气安全及反恐安全专项检查。

据介绍, 检查内容包括设备运行情况、人员资质、雷防静电、消防设施、燃气事故应急预案、反恐应急预案、培训演练、充装记录及站场安全附件等。

检查过程中, 对各个站点存在的问题, 会根据《城镇燃气管理条例》《湖南省燃气管理条例》和现场检查记录表, 要求其立即整改, 定期维护检修设备, 及时更换老化、磨损的设备, 尽快完成整改工作, 保持站场环境卫生整洁, 加强加气车辆司乘人员的



燃气专项检查现场。吴楚/摄

安全意识教育, 完善和健全各项制度, 排除安全隐患。

据悉, 下一步, 市住建局燃气办将对瓶装石油气企业充装站及配送网点进行检查。

省人防办对株开展人防工程消防安全专项检查

株洲日报记者 吴楚

株洲日报讯 9月18日, 省人防办与省消防救援总队联合检查组来株, 对我市已建和在在建人防工程、早期人防工程和人防设备生产企业进行安全生产和消防安全专项检查。

据悉, 检查组通过采取现场检查、查阅资料等方式, 先后前往太空城、芦淞新天地服装市场、1503基本指挥所、湖南巨安人防设备厂等场所, 重点检查了各场所落实消防主体责任和主

要负责人落实安全生产责任制情况, 火灾自动报警系统、自动喷淋灭火系统是否完好, 消防通道、安全出口是否畅通以及夜间疏散指示标识、应急照明设备设施的配备等内容。

检查组对株洲人防工程安全暨消防安全工作给予了肯定, 要求株洲市人防办在国庆70周年特护期间进一步明确责任, 加强巡查管理, 对重点部位进行重点督办, 对存在问题立即整改, 切实消除安全隐患, 确保人防工程安全运行。

【产业配套】

石峰区: 24小时不停工 畅通企业生命通道

株洲日报记者 吴楚

株洲日报讯 从8月23日开始, 石峰区启动2019年产业项目建设百日攻坚大会战。在株洲中车物流基地项目推进过程中, 石峰区突出配套服务为重点, 为企业解决了实际困难。

株洲中车物流基地项目位于石峰区轨道装备制造产业园内, 集装卸、仓储、配送、电子商务、贸易等于一体。公司计划9月20日正式搬迁并投入运营。

作为一家物流公司, 优越的地理位置、宽敞的道路显得尤为关键。株洲市和石峰区为

株洲中车物流公司配套规划设计并修建时代大道南辅道及报亭南路两条道路。其中, 时代大道南辅道已经完工。

报亭南路北接时代大道南辅道, 南连秋晓路, 全长860米。由于今年阴雨天气多, 加上这一段施工难度大, 施工方一度面临严峻考验。面对株洲中车物流基地9月20号搬至运营的实际需求, 道路施工方以项目建设百日攻坚大会战为引领, 采取5+2、白加黑、24小时不停工的工作劲头, 确保了道路的顺利修建。

目前, 报亭南路已完成600米右半幅沥青铺设, 预计年前完成整幅道路施工并通车。

株洲市城市综合服务信息平台

● 信息发布 ● 楼盘推介 ● 二手房交易 ● 生活服务

地址: 天元区韶山路568号, 乘T28路、T40路公交车到花园二村站下车步行10米。联系电话: 28200686、28200618

本栏目主推房源, 详询: 28200686		
荣华居 两室一厅, 70m ² 泰山小学学区房, 35万	山水文园 三室两厅, 123.15m ² 工大附近位置好, 82.8万	长江一村 两室一厅, 73m ² 精装带全套家电, 51.8万
杉木塘一村 两室一厅, 54.8m ² 位置好出行方便, 19万	时代绿园 三室两厅, 112.23m ² 单价低, 带家电, 48万	天元区铁路小区 两室一厅, 51.81m ² 黄金位置楼层好, 36万
房产大厦 市中心江景房, 136m ² 低公摊中央空调, 83万	青龙湾 独栋别墅, 法式风情 庭院阁楼, 稀缺房型	香山美境 精装四室两厅, 150m ² 全套家电拎包入住, 82万
天元区铁路小区 三室两厅, 97m ² 精装, 黄金地段, 50万	杉木塘火电小区 两室一厅, 80m ² 精装, 送杂物间, 42万	亿都国际 两室一厅, 78.8m ² 精装带家具电器, 54万
新泰小区 两室一厅, 100.3m ² 毛坯房性价比, 47万	田心石桂小区 两室一厅, 71.06m ² 楼梯房黄金楼层, 35万	贺家土广汇商业大厦 两室一厅, 100.2m ² 黄金地段交通便利, 62万
联谊怡沁园 两室一厅, 86.1m ² 靠近沿江风光带, 50万	新泰小区 三室两厅, 126.95m ² 精装修家电齐全, 78万	四二零朝阳小区 两室一厅, 67m ² 家电齐全, 26万
湘银世纪花园二期 精装两室一厅, 95m ² 带全套家具电器, 65万	香山美境 三室两厅, 120m ² 天元学校学区房, 68万	天顺楼 两室一厅, 62m ² 市中心交通方便, 42万
桂花名城 精装两室一厅, 128.3m ² 复式楼送阁楼家电, 68万	旺和佳苑 一室一厅, 54m ² 房型方正楼层好, 36.5万	摩登摩天 精装一室一厅, 64.83m ² 带家具电器, 38万
天元区老交警大队小区 两室一厅, 72.32m ² 车位充足免费, 42万	名雅阁(摩托车大市场) 四室两厅, 152.58m ² 低楼层单价低, 64万	明月湖 精装两室一厅, 92m ² 带全套家具电器, 60万
熏悦花都 赠送面积超50m ² , 243m ² 马上装电梯, 108万	铁路小区 三室两厅, 103.67m ² 位置好学区房, 58万	山水国际 精装一室一厅, 74.1m ² 成熟小区, 位置好, 48万
凯旋名门 三室两厅两卫, 双阳台 117m ² , 电梯房中层	湘滨逸墅 精装两室一厅, 94m ² 带全套家电, 56万	圣华名城 精装两室一厅, 105m ² 非顶楼家电齐全, 68万
凯旋名门 三室两厅一卫, 简装 118m ² , 92万	荷塘区铂金时代 精装两室一厅, 89.24m ² 全新装修带家电, 68万	迎新一村 两室一厅, 77m ² 非顶楼带杂物间, 26万
石峰区果园小区 两室一厅一卫, 65.6m ² 中等装修, 27万	铁西二村 两室一厅一卫, 65.6m ² 泰山小学学区房, 39.8万	跃进村 精装两室一厅, 72m ² 全新装修带家电, 38.8万
杉木塘生活区 两室一厅一卫, 79m ² 配套齐全, 31万	水竹二村 精装两室一厅, 74m ² 带全套家具家电, 48万	文化宫拐角楼 一室一厅, 39m ² 神农公园正对面, 22万
湘水壹号 舒适小公寓, 39m ² 带租约出售, 27.3万	康馨佳园 户型方正, 低税收 125m ² , 电梯房	南苑小区 两室一厅, 91.6m ² 精装带家具家电, 42万

中游房产信息

湖南工业大学对面电梯房三室两厅, 单价仅5800元/平米。电话: 18807490193。

生活服务

株洲市白蚁防治有限公司

主营业务
白蚁防治, 老鼠防治, 蟑螂等各类害虫防治, 各类灭鼠杀虫药品器械
批发零售。
单位地址
株洲市天元区韶山路568号
服务热线
0731-22616110
国有企业, 专业服务
让您的生活远离虫害烦恼

株洲市房地产测绘队

主营业务
全市范围内的房产测绘, 房产测绘信息成果利用, 房产相关图件资料汇编。
单位地址
株洲市天元区韶山路568号
服务热线
28686988
国有企业
专注房产测绘二十年
专业机构
优质服务百姓千万家

用华融网贷 借钱就是快

温馨提醒: “华融网贷”贷款资金不得用于股票、期货、金融衍生品交易、股本权益性投资和购置房地产, 不得用于国家明文规定的禁止用途。

“华融网贷”是华融湘江银行推出的互联网消费贷款产品, 目前主要面向我行代发工资客户、本行房贷客户、省内行政事业单位及知名企业员工客户开放。

- 速度快
- 门槛低
- 费用省
- 额度高
- 方式好

- 60秒完成申请, 10分钟即可到账;
- 足不出户全部搞定, 最低千元起贷;
- 借1万元每日费用最低1.5元;
- 最高额度50万;
- 无抵押, 无任何中介, 循环使用, 随借随还, 按日计息。

简单4步, 轻松借款:

- 1 登陆手机银行 提交申请
- 2 完成审批
- 3 资金到账
- 4

24小时客户服务热线 0731-96599
网上银行: www.hrxbank.com.cn