

株洲市首届住宅产业博览会 时间/5月29日-6月2日 地点/株洲汽博园(河西)

绿色·品质·家园

主办:株洲市住房和城乡建设局 执行承办:株洲晚报 湖南品位传媒

房产 建筑 家装 建材 名车 联展

## 中房·天玺湾： 匠心品质于大成的人居典范力作



▲中房天玺湾

中房·天玺湾56万平方米湖山生态宜居大盘,是集株洲中房30余年匠心品质于大成的人居典范力作。项目总占地面积约275亩,规划总建筑面积近56万平方米,分为南北两个地块开发建设,是集电梯洋房、高层、公寓、酒店、商业于一体的标杆综合体。小区内拥有3000平方米循环活水湖景、瀑布和2000平方米樱花园、超5万平方米的商业配套、幼儿园、篮球场、羽毛球场、环形跑道、健身休闲广场等,将诗情画意与休闲娱乐完美融合。项目雄踞泰山西路,东接神农城,南

临武广新城,优渥城市资源环绕,近赏神农城国家4A级景区风光;拥享株百超市、沃尔玛超市等城市商业配套;临博古山公园、星月湖风光带,生态生活,自然成趣;白鹤小学、天元小学、株洲市二中、湖南工业大学等名校环绕,2019年项目列入白鹤溪学校招生范围。目前在售楼地“墅院”高层住宅,建筑面积约101平方米臻品三房—145平方米阔景奢宅,四阳台一花园,多一点,大不同。另有18-500平方米的原始商铺发售中。

项目地址:株洲市天元区泰山西路与栗雨东路交汇处  
项目电话:0731-2206222/22602222

## 亿都地产(控股): 打造最具影响力的本土品牌先锋



▲亿都·澜庭与亿都·时光

株洲市亿都房地产开发有限责任公司(以下简称“亿都”)成立于1993年,具有国家房地产开发二级资质证书。亿都的发展经历了从市政项目到商业地产,从单项项目到多项目,积累了丰富的开发经验,在推动产业进步,促进城市发展、提升城市价值等方面作出了积极贡献。

### 亿都·澜庭

亿都·澜庭位于云龙示范区核心区域,坐拥云龙大道、长株高速等繁华动脉,近达长株潭城际铁路大丰站与规划中的磁悬浮智慧广场站,立体交通路网,快速对接长沙湘潭。项目毗邻建设中的龙母河风光带、潜龙湖公园,近享优美湖岸风光。融萃中西建筑精粹,规划有中新风格府院高层、复式洋房,是亿都旗下府院系重磅之作。

项目地址:云龙大道与傅家冲路交汇处(碧桂园旁)  
电话:0731-2220 6222

### 亿都·时光

亿都·时光位于响合路与栗雨南路交汇处,汇集快速公交、武广高铁、渝长厦高铁等;紧邻博古山智慧运动公园与星月湖风光带,规划布局全民健身等场地;踞武广CBD商务区,自建商业、天易科技城自主创业园等科技产业,多米新街市、天元超市等大型商业集聚;位武广教育中轴,集市二中及其附小、初中部于此,形成二中十二年“一站式”教育。

项目地址:株洲市天元区栗雨南路698号  
项目电话:0731-2865 7888

## 森林公馆： 神农商圈、居家容易、地段难得



▲森林公馆

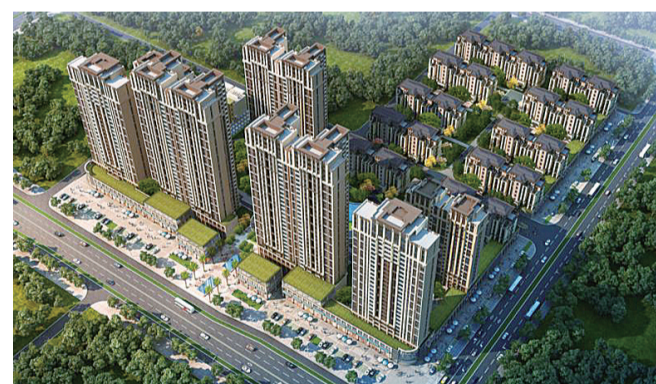
森林公馆属于株洲天元区核心板块——神农城板块,是株洲土地价值最高、人文环境最好、交通最便捷的区域。周边路网发达,近10条公交线路通达全市,属于城市立体式交通之心;项目近旁的神农城绿地南侧,将延伸规划建设生态绿轴长廊,连接至滨江西路的沿江风光带;项目周边配套齐全,商业、学校、餐饮一应俱全,正是自然繁华瞬间切换;项目比邻神农湖,生态环境优美适宜居住,户型面积段为123-159平方米阔绰空间。

与其他楼盘最大的区别是,森林公馆采用了市面上少量高端楼盘才会使用到的主体结构全现浇铝模铸造工艺,比传统的工艺相比,工程质量上结构水平和垂直精度高,混凝土表面平整光洁,可达清水墙效果。结构上受力均匀,侧向刚度大。并且由于卫生间返边与楼地板铝模是一次性成型,彻底解决渗水漏水问题,增强房屋的可靠性。

城市不断向外拓展。城市中心位置的项目越来越难觅踪迹,房子更是卖出一套少一套。正所谓“居家容易,地段难得”,这正是森林公馆赢得市民关注的重要原因。

项目地址:泰山路与森林大道交汇处  
热线:0731-22860888

## 玫瑰园： 法式轻奢生态社区



▲玫瑰园

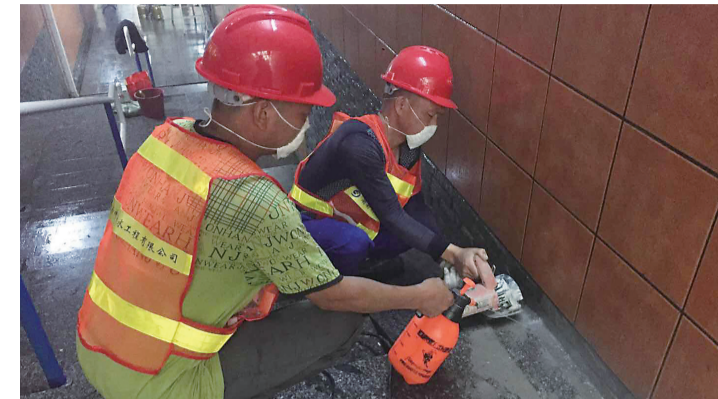
玫瑰园项目作为神农城北板块的超20万平方米法式轻奢生态社区,项目定制涵盖稀缺墅质洋房、阔绰板房、精品高层多重复合业态的全优生活社区,集粹多维优势:玫瑰园抢占神农城、栗雨商务区、体育新城三大资源板块中心,近享神农城、栗雨中心商务区生活配套资源;神农湖、神农塔、神农大剧院等神农八景环绕项目周边,向北更有栗雨湖、栗雨休闲谷等绝美风光;高铁、地铁、高速、公交...多维交通覆盖,出捷入畅;项目建筑采用经典ART-DECO风格,高档真石漆,精装入户大堂,合理化小区设计,人车分流,超35%绿化率;大赠送,高得房率,超大空中景观花园,层层退台式设计;自建欧式风情商业街、2500平方米国际双语幼儿园,园区内采用新古典主义园林设计,设有6大情景主题花园;聘请碧桂园5星物业服务团队,24小时贴心服务;全方位的善筑品质,成就了玫瑰园神农城北板块楼市的标杆。

目前热销:玫瑰园120-177㎡6层花院洋房 玫瑰街16-130㎡临街mini旺铺

项目地址:天元区黄河北路与莲花路交汇处  
项目电话:0731-22291111

(记者 红天)

# 告别下雨就漏水 长江北路5处地下通道提质修缮



▲天元市政部门对地下通道进行修缮 通讯员供图

本报讯(记者 伍靖雯 通讯员 刘阳)“雨天,市民不愿意走地下通道,我们有责任。”昨日,天元区城管局市政维护处相关负责人说,近期他们发现长江北路5个地下通道存在雨天漏水等问题,目前已全面启动防漏修缮工作。

昨日,记者在长江北路庐山路口的地下通道看到,市政部门工作人员正对此处的漏水点进行防水维修。由于建成使用时间较长,这个地下通道顶部有多处渗

漏点。现场的市政部门相关负责人介绍,为了确保后续雨季不再出现类似情况,保障市民通行,前两天趁下雨的时候,他们到辖区几个地下通道摸排,逐一记录漏水点,趁着这两天晴天立即抢修。除了防漏维修,他们还将对5个地下通道进行铁质入口棚除锈、防腐刷漆等全面修缮,并对顶棚脱落的装饰进行维修,预计下个月全面完工。

## 龌龊! 他接连偷拍女性如厕

本报讯(记者 陈驰 通讯员 田虹)近日,市民李女士上公共厕所时,突然发现有人竟拿手机偷拍。昨天,记者从天元公安分局嵩山路派出所获悉,嫌疑人张某因涉嫌侵犯他人隐私,已被行政拘留。

嵩山路派出所办案民警介绍,5月26日上午10点,他们接到了李女士报警。李女士今年30岁,当时正在天元区一商场的公共厕所方便。可她刚关门蹲下,便看到厕所挡板与底边的缝隙处,伸进来一部手机,摄像头正对着自己。

见有人恶意偷拍,惊慌的李女士向在厕所外的丈夫大声呼救。随后,一年轻男子收起手机准备从女厕所逃走,被李女士的丈夫

当场抓住。民警赶到现场后,将嫌疑人张某带回派出所调查。

张某今年21岁,贵州人,今年4月来到株洲工作。起初,张某还不承认自己的所作所为。结果,民警打开张某手机,发现里面全是一些偷拍女性如厕的视频、照片。面对铁证,张某这才交代,他自幼缺乏家庭关爱,性格有些孤僻,平常爱看淫秽视频,为了寻求刺激,便萌发偷拍女性如厕的念头。他一般会选择在网吧或商场的公共厕所偷拍,发现有女子进入厕所后就迅速尾随。

从4月份至今,他先后17次偷拍,共拍了60个视频和86张照片。万幸的是,这些视频和照片并未外传。

## 申请信息公开未获答复? 她把市自然资源和规划局告了

本报讯(记者 贺天鸿 通讯员 罗丽芳)昨日,芦淞区人民法院公开开庭审理了原告文某诉株洲市自然资源和规划局信息公开一案。芦淞区人民法院党组书记、院长高建明担任审判长。株洲市自然资源和规划局党组成员、副局长王亚军出庭应诉。据悉,这是我市实施行政案件集中管辖后,开庭审理的首个行政案件。

庭审中,原告文某称,2018年11月7日,她通过网络向被告株洲市自然资源和规划局提交申请,要求被告书面公开“红旗广场西南片区棚户区一期”的《建设用地规划许可证》(含附图、附件)及申请材料,并在网络申请时提供了真实有效的邮寄地址。被告未依申请公开相关信息,请求依法确认被告拒绝公开政府信息的行

为违法,并责令其重新进行答复。

对此,被告辩称,文某的起诉无任何事实和法律依据。这是文某第四次申请信息公开,且在收到被告的申请后,已于2018年11月26日,采用邮寄挂号信的方式按原告提供的地址向原告邮寄送达回复。原告于2017年9月24日、2017年10月21日三次申请公开“红旗广场西南片区棚户区一期”项目的规划许可文件的申报材料、审批资源、公示情况等信息,均按原告提供的地址邮寄相关材料,并进行了相应的答复。原告对已回复并知晓内容的信息重复申请,重复诉讼,占用公共资源,增加诉累,请求依法驳回原告的诉讼请求。

## 415万尾鱼苗放流湘江



▲放流鱼苗现场 通讯员供图

本报讯(记者 姚时美)昨日上午,市水运建设投资集团有限公司和淠口区渔政监督管理站开展大型增殖放流活动,共计放流鱼苗415万余尾。

据了解,湘江受梯级开发的影响,由自然河流变成分段库区,从而造成鱼类的洄游受阻,加上部分污水

未经处理排放、非法捕捞,无序采沙致使河床破坏,造成鱼类产卵场、索饵场及重要栖息地破坏,导致湘江生物多样性严重衰退,部分重要的经济鱼类难觅踪迹。实施人工增殖放流可以保护鱼类生存环境,保护鱼类种群资源,可以达到维护和保护湘江生物多样性及水生态环境的目的。

工商银行为株洲公积金客户提供的专享服务产品——金闪借

金闪借是中国工商银行株洲分行推出的融e借(个人信用贷款)子产品,由我行向符合条件的株洲公积金缴存客户(借款人)发放的,用于个人合法合规消费用途的无担保无抵押的人民币贷款。凡持续在株洲市公积金缴存三年并保持良好信用记录;持有株洲工行借记卡并开通柜面认证的手机银行的客户均可申请办理金闪借。

ICBC 中国工商银行 株洲分行

# 金闪借

借钱变得更简单

株洲公积金客户专享

特惠期利率 4.78%

纯信用

秒借最高 30万

申请条件

1. 在株洲缴存公积金三年以上
2. 持有工行借记卡并开通手机银行

登录途径

1. 惠精选
2. 本地服务
3. 株洲金闪借

扫码下载APP 查询授信额度

详询工行各网点

广告