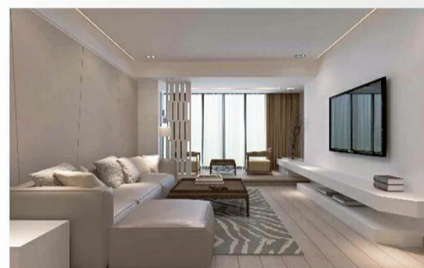


不漏项,不加钱,合理分配预算 诚信的家装预算,需与品质和价格相当

在装修过程中,装修一再加钱,预算超支是业主非常头痛的问题,也是装修过程中的一个通病,难道就没有不需要加钱的装修吗?如何解决预算超支的问题,做到钱花得值,预算合理?

在装饰行业摸爬滚打多年后,大唐装饰的总经理于利辉以她十多年的行业经验告诉我们:装修预算关乎业主的钱袋子,但同样关乎品质,不是钱越多装修越好看,也不是钱少就说明预算很合理,只有品质和价格相当的装修预算才是对业主的负责以及诚信。

湘银星城 140平米 现代台式风
Kang Xin home 165 square meters of American Wind



▲客厅效果图



▲客厅实景

所见即所得
What you see is what you get

装修的钱并不是越多越好,一定要合理分配

装修预算主要分为基础装修+主材+家具等的合理分配。于利辉介绍,诚信的装修,在预算方面,也需对消费者负责。“大唐装饰的基础装修中,每个客户的单价一致、用材一致、工艺一致,主材都是明码实价,买贵双倍返差,预算公开透明。”于利辉说,只有经得起市场考验的预算才能赢得市场口碑。

“我们对员工要求,每一个客户的新家装修,哪怕他在住了5—8年之后,房子的设计和品质依然经得起时间考验。”于利辉说,所以公司的装修材料全采用一线好品牌,确保工艺质量,同时设计有可看性,住起来舒适,家里的东西用起来顺手、方便。

另外,于利辉还提到,装修预算并不是越高越好,也不是越低越好。太低的价格往往到了装修过程中,就会要求加钱,低开高走,更不用说装修的个性化。

“装修的钱一定要合理分配。”于利辉说,比如水电改造一定要多花钱,一般一根管内最多套三根线,而有一些装修的做法却是一根管内套6、7根线,这样钱虽省了,但如果造成电线发热就容易出问题;防水也需要花钱做,如果防水做不好,后期出现漏水很麻烦,大唐装饰卫生间采用架空工艺,两层防水,完全杜绝漏水隐患;此外,于利辉建议,一些固定装饰类的项目则可以考虑用软装等来实现,从而减少费用。

杜绝预算低开高走,确保不漏项

如何避免预算加价,低开高走的现象?于利辉表示,公司会给每一个业主提供一个预算样表,预算样表所列的项目非常详细,分空间从地面到顶面再到墙面,再到木制品,这样的方式确保可以不漏项。

为了确保装修过程中不加价,预算师在接到施工图纸后,是需要去业主的新房进一步核算尺寸的,对现场的情况核对,看每一个项目是否都包括了,不能出现因不了解现场情况而在施工中临时增加费用。

大唐装饰于2016年发布了5—70的装修星标,围绕装修设计、预算、材料、工

艺、服务5大方面70项标准。凡是施工图上有的基础装修项目,预算内就必须计算,如果因大唐的预算师漏算,这个项目后期是不会加收业主钱的。所以大唐的装修不存在过程加价。

目前,大唐装饰已经启动“诚信家装”主题活动,此次活动由株洲晚报全程监管。晚报家居栏目将对每一位大唐业主的装修工地实行定点监管,出现问题,将由株洲晚报对业主先行赔付,业主的装修不存在维权无门的情况。

诚信家装,让我们为消费者撑起一把权益的“保护伞”,让每一位消费者放心装修。



今日16版
戊戌年五月十九
2018/07/02
星期一



爆料 28829110
发行 28823900

用新闻纸建设新株洲

工地尘土飞扬,31个项目需限期整改

将建问题销号制度,未限期整改将依法处罚并曝光

A04

庆祝建党97周年
他们用毛笔手抄十九大报告全文
A05

临时道路没路灯,消防设施还在建
康桥小镇业主:这怎么能收房?
A07

要债不成,竟对欠钱者动私刑
两名债主因非法拘禁罪被判刑
A06



万丰上院·湖韵

万丰湖畔 建筑[®] 141-160 m²湖景阳房 纯板式一线湖景国韵大宅

7月3日 盛大开盘

299-345 m² 临湖别墅 | 323-344 m² 廊院别墅 | 175-195 m² 花园平墅 | 141-160 m² 湖景阳房

别墅样板区即将开放 敬请期待



项目规划效果图

Vip Line 0731-2810 1666 项目地址/天元区·万丰湖 开发商/株洲高科房地产开发有限公司

本宣传资料为要约邀请,不构成要约内容,具体信息以合同约定及政府最终审批为准。本公司保留对宣传资料修改的权利,敬请留意最新资料。



首届 诚信家装节

活动时间: 6月27日-7月15日

400-096-0096

★ <株洲晚报家居栏目>先行赔付 ★ <平安保险>家财承保

广告

广告