

十年间始终坚持创新,匠心创品牌

大唐装饰 不断引领中高端装修行业风向标

2007年,大唐装饰正式在株洲成立,作为一家纯正的土生土长于株洲的家装企业,大唐用10年时间,走出了一条自己的品牌之路。创新、高端、高满意度、高品质等成为大唐在消费者心目中的代名词。

高端整装定制、首发[5-70]装修星标 确保装修的个性和品质

2013年,大唐装饰搬迁至华晨国际的新场地,5000平米形象馆华丽绽放。展厅内从基础材料到主材、家具、软装等产品一应俱全,“A+B+C+D装修模式”将基础装修、主材、家具、陈设有机整合并整体实现。由此,高端整装定制家装服务模式在消费者面前也体现得更为清晰。

由大唐首创的“高端整装定制”装修模式,5000平米展厅加上数万平米工厂展厅,所有的设计都有据可依,每个部品都能在展厅找到,效果图就等同于装修完成后的效果。这种模式彻底解决了客户装修设计与实景两张皮、造价不可控、品质不可控、装修不省心等核心痛点,得到了广大消费者的认可。

2016年,大唐装饰再次扛起行业品质创新之旗,围绕装修设计、预算、材料、工艺、服务五大方面全新发布“5-70装修星标”。其中,品质设计标准包含12项,放心预算标准包含6项,品质施工标准有19项等,各项标准的细节描述非常清楚。“5-70星标”将装修的专业性、细节性变成消费者能看懂的、监控得到的、可操作执行的标准。

2017年,大唐成立和·墅建筑室内设计机构,开创别墅大宅全案定制装修新模式,以株洲市场顶尖的设计团队、施工团队引领别墅大宅装修新高度。

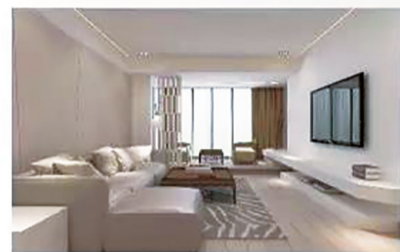
十年间,大唐装饰一步一个脚印,致力于以创新模式为装修业主创造更多价值,引领中高端装修行业风向标。

湘银星城 140平米 现代台式风

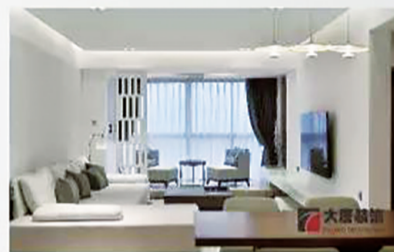
Kang Xin home 145 square meters of American Wind

所见即所得

What you see is what you get



▲客厅效果图



▲客厅实景

执着结硕果,十年间斩获无数荣誉

十年砥砺前行,大唐已经收获了无数荣誉。公司先后成为株洲装饰装修行业协会常务理事单位、副会长单位,中国家居装饰装修设计500强企业,株洲市消费者喜爱家居品牌,全国住宅装饰装修低碳试点企业、《株洲晚报》放心消费联盟单位等。

多年设计经验,大唐的专业设计师们认为,设计是对生活形态的规划,需要不断完善居家功能,同时最终效果是要创造一种和谐之美——人与环境的和谐、装修过程的和谐、美的和谐。因此,在设计板块,

大唐也屡屡获奖,中国金外滩室内设计大赛、2008年中国室内设计大奖赛、湖南省第七届室内设计大赛、2008年第四届海峡两岸四地设计大赛、第三届湖南省装饰设计作品大赛、湖南省装饰协会第三届室内设计大赛.....荣获各类奖项。

未来的中高端家装,一定更具品质、定制化、透明、省心,体验感更好,大唐装饰朝着这个目标迈出的任何一小步,将影响行业一大步!十年是一个总结,更是大唐朝着更高目标迈进的一个新起点!

株洲晚报

用新闻纸建设新株洲

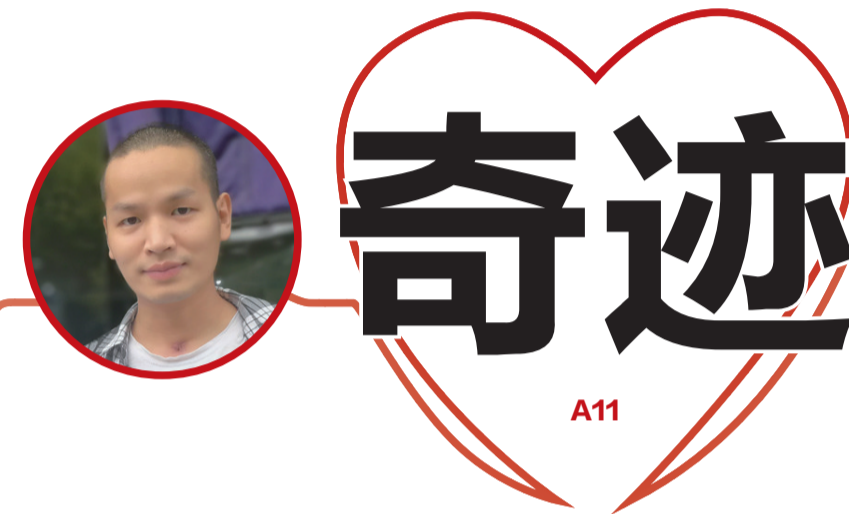
国内统一刊号 CN43-0061
今日24版 总第5795期

爆料 28829110
发行 28823900



2017/09/14
星期四
丁酉年七月廿四

省政协主席为这名茶陵伢子点赞: “希望听到你更多的好消息” A03



株洲小伙“心脏停搏12分钟”
抢救后竟恢复心跳
然后又昏迷18天
最终苏醒出院

14岁! 她成为湖工大最小本科生

来自云南农村,3岁半读一年级、12岁读高中 A10

大唐装饰 DATANG DECORATION 高端整装定制 城市精英优选



大唐十年 感恩有您
(2007-2017)

大唐装饰·十周年庆·感恩家

活动时间: 9月6日 — 10月3日

河西庐山路华晨国际3楼(市公安局斜对面) | 400-096-0096

重品质·懂生活
株百家电 ZHUBAI APPLIANCE 59周年 since 1958

销售电话: 28258018 22511358



扫一扫 关注株百官方微信

就在明天 915狠划算

预存20元最高抵800元

会员礼

株百会员 5倍积分 零门槛入会

套餐返卡

9月15日购彩电/空调/冰箱/洗衣机跨2品类以上(限同一送货地址):
满14999元送400元株百卡
满24999元送700元株百卡
满34999元送1000元株百卡
超低特价、签售机、明示机不参加

整点抽奖

9月15日购机顾客凭认筹券参加抽奖,将抽奖券投入抽奖箱中,在12:00、17:00两个时间整点抽取,每次抽出奖品如下:
一等奖(1名): 奖5克金条
二等奖(10名): 各奖苹果煲1个
三等奖(100名): 各奖定制天堂伞1把
超低特价、签售机、明示机不参加