



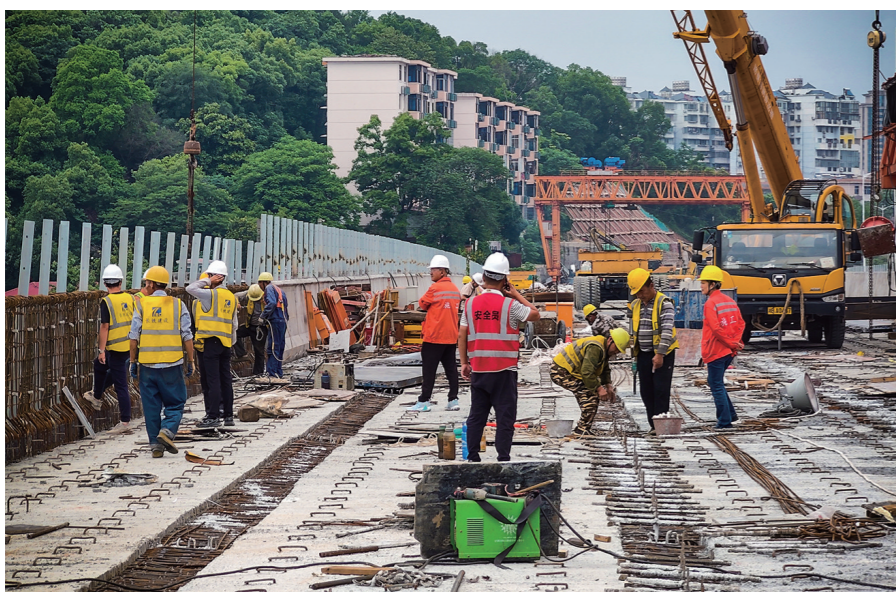
2023年2月24日,第一跨立柱建成,至年底,大桥拓宽工程完成全部26根桩基工程。



2023年5月12日,响田大桥西端,桥头接线工程施工场景。



2024年3月11日,倒数第二跨箱梁开始架设,该跨的架设最为困难和紧张。



2024年5月20日,最后一跨箱梁顺利架设完成,至此桥面99片箱梁架设全部完工。

文/图 徐永聚

2024年7月19日,响田大桥拓宽改造及接线工程正式竣工通车。

响田大桥拓宽改造工程位于响田路、原响田大桥北侧,全长333.5米。上部构造采用先简支后桥面连续预应力混凝土小箱梁,全桥共3联9跨,由西南向东北跨越株洲北站咽喉区(上跨京广、沪昆铁路、北站各站线及各专用线和岔线等21条股道),既有人民路和北环路。桥梁标准段宽度为32.13米,道路等级为城市快速路标准,设计行车速度60公里/小时。项目主要建设内容为响田大桥拓宽新建桥梁、电力、照明、排水、交通设施、铁路防护及监测工程,既有桥桥面系改造和栏杆更换修补等。

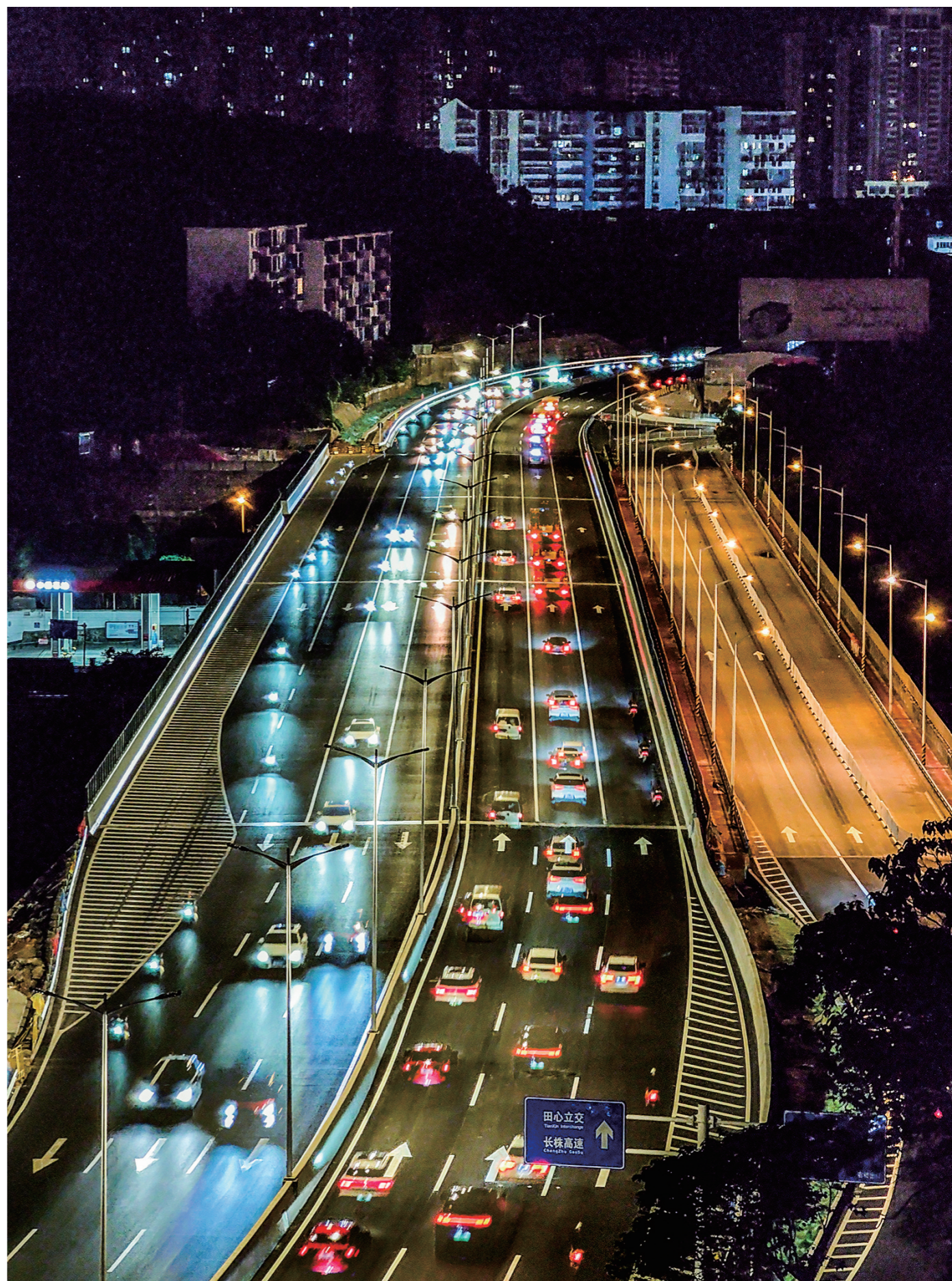
拓宽改造接线工程起点接先锋路,终点至响田路,分东、西两侧。西接线约520

米,东接线约260米,规划路幅宽度29米,双向六车道。道路等级为城市快速路,设计60公里/小时。项目主要建设内容为新建道路、排水、照明、绿化景观、交通设施及附属工程等。

响田大桥拓宽改造及接线工程是我市中环线的重要组成部分,是完善全市整体路网规划的关键所在。项目的建成,就拉通了整个中环线,满足双向六车道的通行要求,会极大缓解原响田大桥日益拥堵的交通现状,极大增强桥梁及环线交通通行能力,方便市民出行,加快各区域间的联系,带动周边区域的经济增长。

本文作者几乎就在大桥开建的同时,即开始对建设情况做全程拍摄和报道,这里选出各节点图片,以作回顾。

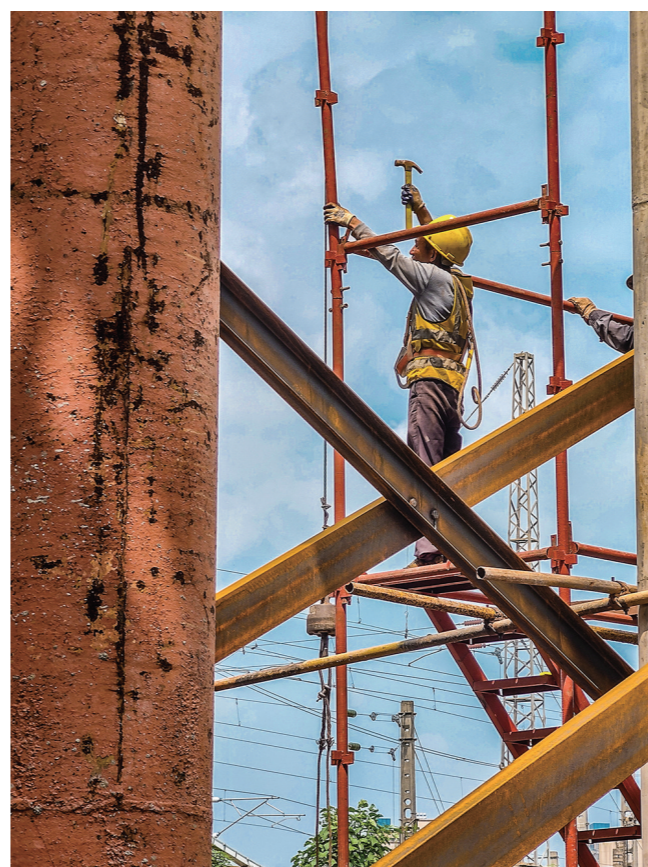
响田新桥建成记



2024年7月19日,响田大桥车辆川流不息丝滑通过。



2024年6月28日,大桥北半幅路面在通宵铺设沥青,次日北半幅新桥开始通车。



2023年7月24日,在第三跨立柱施工场地,工人冒着高温在高空作业。



2024年6月17日,新桥还在加紧建设,老桥在早高峰时段的堵车场景。



2024年7月19日清晨,响田大桥通车仪式举行,新桥和老桥随后正式通车。