



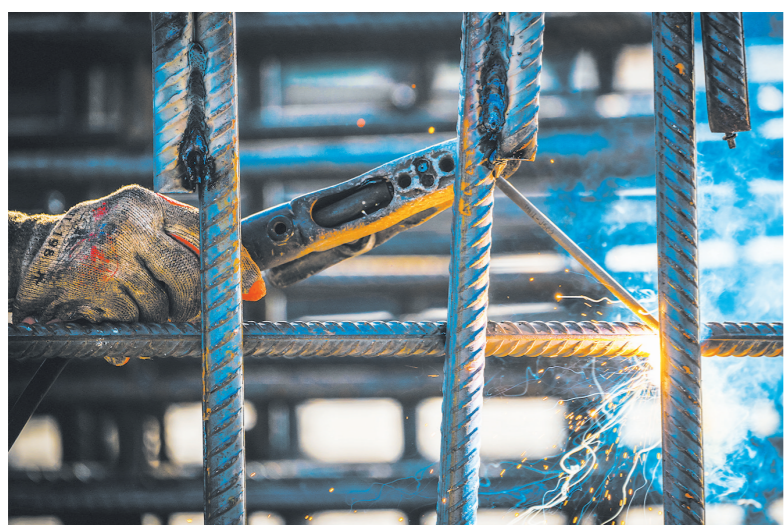
夜幕里的湘江特大桥工地。



建设中的醴娄高速株洲湘江特大桥。



工人在埋头焊接混凝土构件。



焊接时一丝不苟。



工人们在夜间加班奋战。



工人们在合力拉动钢索。

株洲, 又一座湘江大桥即将建成

文/图 咏洲



耸立在江心的大桥主桥墩。

醴娄高速湘江特大桥是上海至昆明国家高速公路醴陵至娄底段扩容工程项目, 位于我市渌口区南洲镇荷塘村和天元区三门镇苍霞村之间, 横跨湘江。大桥处于湘江株洲航电枢纽上游, 江面宽、江水深。项目总长1998米, 桥型为混凝土预应力四塔五跨矮塔斜拉桥。桥梁总长1658米, 桥面宽39.5米, 主桥长892.5米, 引桥765.5米, 路基长340米。2022年8月, 醴娄高速株

洲湘江特大桥开始进行桥梁桩基和下构施工。2023年5月, 特大桥4个主墩下部结构全部完成, 这意味着一直困扰项目施工进度的拦路虎“水中基础施工”难题, 被成功攻克, 宣告主桥全面进入上部结构施工。2023年11月, 随着首对斜拉索安装成功, 拉开该桥斜拉索施工的序幕。2024年3月, 株洲湘江特大桥进行上部构造施工, 4个

主墩均已全部进入上构悬浇阶段, 有望在2024年10月初实现合龙。现在, 已完成工程总量的80%, 预计2024年12月建成通车。醴娄高速湘江特大桥所属的G60醴陵至娄底高速公路扩容工程是交通运输部国高网“十三五”规划项目。特大桥的建成通车, 将极大缓解沪昆高速株洲、湘潭、娄底段的通行压力, 同时也将带动醴陵市、天元区、渌口区的经济发展。



横跨湘江的四座桥墩。



劳动中的工友。