

株洲税务“三专服务”助力企业发展

株洲日报讯(通讯员/王婧 罗东旭)“仅用一个工作日,我们便收到了940余万元留抵退税,享受到了减税降费政策红利。”近日,在株洲市石峰区税务局办税服务厅内,株洲中车时代电气股份有限公司财务负责人刘泽华专程到现场致谢。

线上专家解决纳税人缴费人的涉税问题,是株洲税务部门的服务举措之一。立足“智慧云厅”,借助远程视讯“一键直呼”功能,直接联系后台税务专家,通过“屏对屏”辅导,实现税务审核无纸传递和涉税事

项的“云上”办理,确保了各项税收优惠的及时落地。

“创新是引领发展的第一动力,今年以来,我们先后收到了2.28亿元的留抵退税,为我们加大科技研发投入提供了强有力的资金支持。”刘泽华表示,“资金活水”快速到账,缓解了企业资金压力,有了税务部门的支持,公司将把这笔退税款用在研发创新的“刀刃”上,加快推进轨道交通、汽车电驱等研发项目,进一步抢占“智造高地”。

在服务企业发展背后,税务部门发挥重

要作用。株洲税务部门推行“三专服务”,让问题反映有专窗、靶向服务有专家、贴心帮办有专人。截至目前,共通过“办不成事”反映专窗等渠道快速响应解决纳税人“急难愁盼”问题800多个,收集便利化服务建议157条;成立专家服务队,整理汇编企业专属税费政策,靶向推送税费优惠“礼包”1.48万份;设置10个“服务质效分析岗”,引入聆听交流系统,设置特殊群体帮办窗口,弹性开设107个“潮汐窗口”,6个应急办税服务厅,持续保障税务服务的稳定性、贴心化。



荷塘区残联:用心办好残疾人“心头事”

株洲日报讯(通讯员/张勇 杨瑜)近日,患有肢体残疾的龚师傅将一面“志愿服务温暖人心,扶残助残热心为民”的锦旗送到荷塘区残联负责人手里,为荷塘区残联耐心接待残疾人信访维权,为残疾人办实事、办好事、解民忧表示感谢,并点赞残联是他们的“娘家人”。

据悉,龚师傅语言表达能力有限,今年9月,他与派出所沟通房屋出租的事情时因交流不畅引发误会,在无助中找到残联,荷塘区残联负责维权信访的原副理事长张勇接到请求后,第一时间同专干上门与龚师傅沟通了解情况,并协助其与派出所干警进行沟通,最终将事情圆满解决。之后,龚师傅在送餐工作的过程中,因

配送速度较慢,引发客户在平台对其进行投诉,荷塘区残联接到龚师傅的求助后再次联系派出所进行调解,化解了矛盾冲突。

“民生无小事,枝叶总关情。”近年来,荷塘区残联高度重视残疾人维权工作,以党建引领,通过维权热线、服务窗口以及健全区、乡(镇)街道、村三级残联组织网络体系等方式,收集残疾人意见和建议,形成上下畅通的维权合力,保证残疾人维权通道畅通,并坚持落实领导干部接访下访制度,“零距离”倾听残疾人的心声,帮助他们解决生活、工作、学习中的实际困难,确保将信访矛盾及时化解在基层,增强残疾人的幸福感、获得感与安全感。

安置房剩余资产线上竞拍让“沉睡”资产“活”起来

株洲日报讯(通讯员/易璐 邓筱雨)近日,株洲国投集团全资子公司九郎山集团在创业大厦成功举行首批安置房剩余资产线上公开竞拍,顺利成交标的物17个,成交金额约416万元。

作为职教科创城投资运营商,九郎山集团主要负责职教科创城片区、轨道科技城片区、水竹湖片区约30平方公里控规范围内的开发、建设及公共资源的运营。由九郎山集团子公司承建的安置房涉及石峰区5个社区、7个安置区,总建筑面积约18.9万㎡,2021年完成安置房分配后,目前剩余各类房屋约4.6万㎡,涉及建设成本约1.03亿元。因长期闲置,房屋资产面临维护成本高、处理难度大、成交价格高等难题。

为实现积压资产快速去化,九郎山集团选择条件较为成熟的太平桥、大丰家园的安置小区开展首批处置工作,积极对接株洲市产权交易中心,确定首次采用“线上”竞拍模式,成功破除传统“线下”模式受众面窄、周期长、成本高等弊端,有效促进了国有资产保值增值。

下一步,九郎山集团将分批对长期闲置的1200余套安置房资产开展委托拍卖处置,让“沉睡”资产“活”起来,进一步推动国有资产保值增值,提升国有资产处置收益。



落叶还能这样玩!

随着“秋韵留痕 落叶缓扫”活动的持续升温,近日,芦淞区贺家土街道、芦淞区城管局联合凯旋名门幼儿园在人民路法国梧桐树下开展落叶手工DIY创意活动。

活动中,美丽的落叶变身金色“小精灵”,小朋友们拾起一片片落叶,认真地创作。有的是树叶伞,有的是相框,有的是树叶画,都漂亮极了。“落叶缓扫”活动不仅提升了孩子们的审美能力,也锻炼了他们的动手能力,让孩子们亲近自然,感受了幸福的“颜色”。

株洲日报通讯员/刘娟芳 凌颖 供图

电力赋能乡村振兴



群山环抱的茶陵县腰鼓镇双泉村,因地形受阻,交通不便,经济落后。2021年,国网茶陵县供电公司驻村工作队到双泉村开展乡村振兴驻点帮扶,带领支村两委和党员干部,发挥党建引领,聚力“消薄”攻坚,以电力强基,推动集体经济发展。该公司纪委以助力乡村振兴为抓手,持续将纪检监察贯穿“驻村帮扶”全过程,延伸监督服务触角,持续发挥监督保障作

用,优化电力营商环境,提高供电服务水平。

据悉,国网茶陵县供电公司纪委通过不定期与村民面对面“拉家常”的方式开展回访,了解用电服务满意度,把好监督廉洁关,监督工作人员定期与村电力联络员协同开展电力设施隐患排查、防火巡视等工作,让双泉村用电更优质。

株洲日报通讯员/陈鑫 供图

健康·广场

责任编辑/王莉 美术编辑/王飘

竟因打鼾戴上了呼吸机 市三医院医生:睡觉打鼾不容忽视

近期,“奥运冠军杨威自曝要终身佩戴呼吸机”话题登上热搜,谁能想到43岁正值年富力强的他,后半生却要靠呼吸机生活。杨威称,自己最近开始打鼾,在睡觉时出现长达6分钟憋气的情况,如果憋气时间再长一点可能会有生命危险。株洲市三医院睡眠医学科主任

李波称,在我国,睡眠呼吸暂停综合症的患病率高达23.6%,也就是一百个人里面就有约23人患有睡眠呼吸暂停综合症。不过大部分人并没有意识到自己患有这种疾病,对它的认知和关注度远远不够。生活中,睡眠呼吸暂停综合症可能就在您的身边。

什么是睡眠呼吸暂停综合症

睡眠呼吸暂停综合症(SAS)简称鼾症,是指在睡眠过程中气道被堵塞,暂时性停止呼吸,时间可达十几秒至数分钟,每晚可发生多达数百次,令患者身体缺氧,导致憋醒以至难以进入深

睡眠的状态,使身体得不到充足的休息。临床上分为三种类型:阻塞型、中枢型和混合型,其中阻塞型睡眠呼吸暂停综合症(OSAS)在SAS中最为常见,占SAS90%以上。

如何发现自己有呼吸暂停综合症

株洲市三医院睡眠医学科主任李波介绍,打呼噜是睡眠呼吸暂停综合症最常见的症状,但是打呼噜不一定都伴有呼吸暂停,所以这两个问题要区分开来。单纯型鼾症,呼吸道是较通畅的,并未造成患者的憋气和缺氧,只是噪音影响了伴侣的休息,不会对患者的睡眠质量造成太大的影响。如果怀疑自己有呼吸暂停综合症,建议可以先采用自测量表(STOP-Bang问卷)评估:

1. 白天是否常常疲倦、乏力或昏昏欲睡;
2. 白天是否有人发现你睡眠中有呼吸暂停;
3. 是否有高血压或正在治疗高血压;
4. 体重指数(BMI)是否大于35;
5. 年龄是否大于50岁;
6. 颈围是否大于40厘米;
7. 是否为男性;
8. 如果答案中“是”达到3个或以上,需要考虑到医院做进一步检查。

如何科学检查

株洲市三医院睡眠医学科主任李波介绍,目前,多导睡眠监测(PSG)是诊断睡眠呼吸暂停综合症的金标准。通过夜间连续地呼吸、动脉血氧饱和度、

脑电图、心电图及心率等指标的监测,可以了解打鼾者有无呼吸暂停、暂停的次数、暂停的时间、发生暂停时最低动脉血氧值及对身体健康影响的程度。

如何治疗

1. 一般治疗:如果只是偶尔打鼾,可通过减轻体重、戒烟、戒酒、改变睡姿(侧卧位代替仰卧位)、减少使用镇静类药物及避免过度劳累等方式来处理。

2. 无创正压通气治疗(CPAP):是成人阻塞型睡眠呼吸暂停综合症(OSAS)

的首选和初始治疗手段,此法是目前治疗中、重度OSAS最有效的治疗方法。

3. 手术治疗:如因鼻腔阻塞、咽喉狭窄、扁桃体肥大、腺样体肥大及软腭过低等原因导致的睡眠呼吸暂停,适用手术治疗。(通讯员/胡意鑫)

捐“髓”重燃生命之光 市二医院护士罗亚曼获评“株洲好人”



完成200多毫升造血干细胞血液的捐献,成为我市第24例成功捐

献造血干细胞的爱心人士。

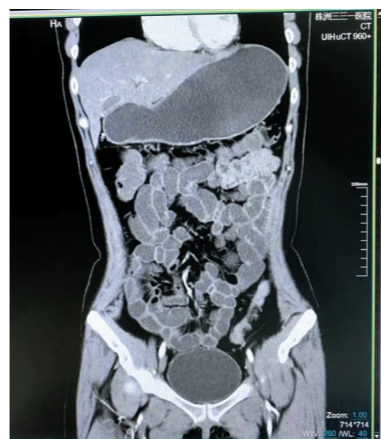
罗亚曼回忆,加入中国造血干细胞捐献者资料管理中心是一次偶然:“当时,我被电视剧里捐献骨髓的情节深深触动了,作为医护人员,我深知生命是无比脆弱又无比珍贵的,所以萌生了这个想法,没想到真的能匹配上并且帮助到别人,感到特别惊喜。”

在捐献造血干细胞之前,罗亚曼就是一名资深的无偿献血者,累计献血已达3100毫升。“无偿献血这件事,我从18岁就开始了。每当我路过献血车,或者单

位组织无偿献血活动的时候,都会积极参与,也希望通过这种方式向社会传播正能量,传递爱与温暖。”成为医护人员后,她更是直观地感受到临床用血的紧张情况,所以于她而言,无偿献血、捐献造血干细胞不仅是一项社会公益,更是一份责任和义务。

从无偿献血,到捐献造血干细胞,年轻的罗亚曼为素不相识的患者送去了延续生命的希望和种子,更是用实际行动绘写“挺身而出、聚沙成塔”的奉献精神。(通讯员/陈恺棋)

市三三一医院放射科开展小肠CT造影 为小肠疾病患者解忧



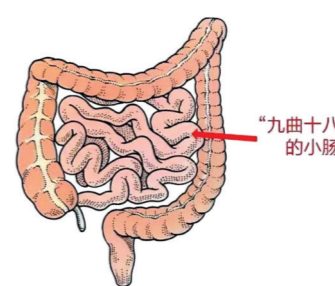
▲欧先生的小肠CT造影图。 通讯员供图

40岁的欧先生,近一年来反复腹泻,一天会有3到4次,间断对症治疗无明显效果。近日,在家人的陪伴下,来到株洲市三三一医院就诊,接诊医生给他做了小肠CT造影(简称小肠CTE),考虑克罗恩病。

该医生介绍,小肠是人体消化系统中一个重要的器官,负责吸收和消化食物中的营养物质。然而,由于其走行迂曲且冗长,小肠疾病的诊断和治疗一直是一个挑战。近年来,随着医学影像技术的不断发展,小肠CTE成为一种非常有用的检查手段。

小肠CTE是一种无创性的影像检查技术,通过使用X射线和计算机技术,可以对小肠进行高分辨率的成像。与传统的小肠检查方法相比,如小肠钡餐造影,小肠CTE具有更高的准确性、安全性和舒适性。

作为株洲市临床重点专科、湖南省州市级临床重点专科建设项



目,株洲市三三一医院放射科设有普通放射室、CT室、MR室,介入室和肺结节专家门诊,拥有飞利浦30T磁共振、GE公司1.5T磁共振、联影320排640层超高端CT、GE公司64排128层螺旋CT、GE公司16排螺旋CT、德国西门子大平板血管机、飞利浦平板血管机、东芝平板血管机、直接数字化X光机(DR)、日本岛津数字化胃肠机、GE公司数字化平板乳腺机、联影DR、移动DR等大型设备,科室设备与全院PACS系统、HIS系统相连,已完全实现数字化。

在欧先生的治疗中,株洲市三三一医院放射科就应用了640层超高端CT开展小肠CTE。该项目能够实现胃肠一体化检查,一次检查采集全胃肠道数据,对胃、小肠、结肠直肠的病变、胃肠道的供血动脉及

引流静脉、腹腔内淋巴结等多维度成像,为胃肠疾病提供更全面的诊断信息,减少漏诊及重复检查。经过一段时间的治疗,欧先生病情明显好转已出院。

小肠CTE检查前准备及注意事项

1. 提前1天至放射科预约。
2. 检查前一天:食用流质或半流质饮食(如稀饭、面条、牛奶等),检查前需禁食6至8小时,排尽大小便。
3. 检查当天:提前准备好甘露醇溶液250毫升兑入2000毫升温水中于检查前1小时开始口服,每15分钟喝500毫升,喝完1500毫升后等待检查,留500毫升带至放射科于检查前喝。同时,打好留置针。
4. 检查前10分钟:肌注654-2十毫克,减少胃肠道蠕动,再进行CTE检查。

(通讯员/刘小娟)