



## 亩产1251.5公斤 袁隆平“超级稻”创世界纪录

“1251.5公斤！刷新超级稻单季产量世界纪录！”前天，位于四川凉山州德昌县麻栗镇阿月村的“超级稻单季亩产1200公斤超高产攻关示范项目”田里，测产验收数据揭晓。

据介绍，该示范田面积为110亩，种植品种为“粒两优8022”，于今年3月20日开始水稻早育秧播种，4月24日至5月5日移栽。示范片育秧采用早育稀播、宽窄行定距移栽、测土配方施肥、科学管水、病虫害综合防治等技术措施。

专家组按照农业农村部超级稻测产方法，随机抽取了3块水稻田进行机械收割，机器脱粒后经测水、除杂、称重，其中1号田亩产1316.5公斤，2号田亩产1249.4公斤，3号田亩产1188.6公斤，三块田平均亩产1251.5公斤，创造了杂交水稻单季亩产的世界新纪录。

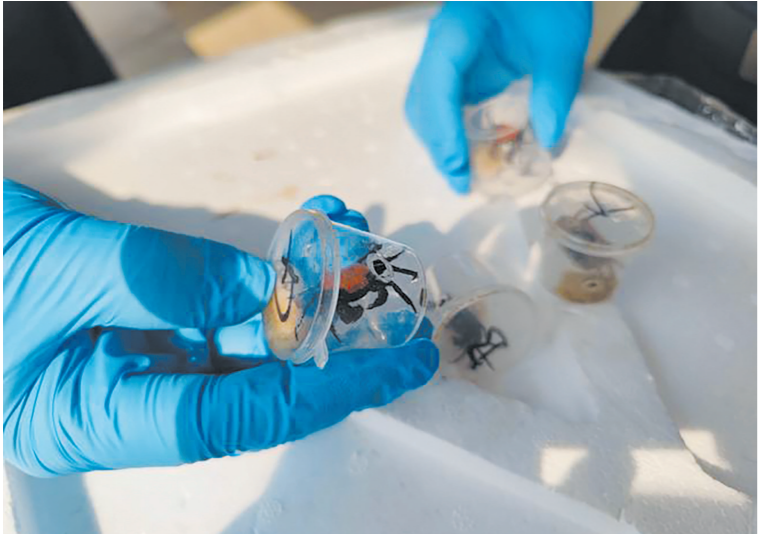
2018年，袁隆平院士提出了每公顷18吨(亩产1200公斤)的产量目标。同年，国家杂交水稻工程技术研究中心成都分中心在德昌县开展了该项高产攻

关示范。2018年亩产1116.3公斤；2019年亩产1090.2公斤……2022年亩产1132.2公斤。历时5年，今年亩均产量终于突破1200公斤。

在现场，国家杂交水稻工程技术研究中心成都分中心常务副主任彭彪表示，该攻关示范项目历时5年，其间也遇到过诸多困难，今年实现亩均产量1251.5公斤。“实现这一目标，是对袁隆平院士的告慰。”

(据人民日报客户端、成都商报)

## 这种“恶魔蟹”会吸血？海关查获5380只



广州海关关员正在查验外来物种“恶魔蟹”。

近日，广州海关在广州白云机场空港口岸货运渠道查获一批违规进口的外来生物“恶魔蟹”，共计5380只。目前，已作进一步处理。

广州海关所属广州白云机场海关关员根据风险布控指令对一批进口的观赏用螃蟹进行查验。

该批货物共有6245只活体螃蟹，品种各异，颜色鲜艳，体长约3厘米，大部分使用透明小盒子包装。海关关员在查阅申报信息时，发现货物规格栏填写“吸血鬼蟹属”，应属于“相手蟹科”，与企业申报的“磁蟹科”不符，且不在相关准入水生动物名单内。

经送专业机构鉴定，确认该批活体螃蟹中存在不得准入的11种吸血鬼蟹属动物，共计5380只。

吸血鬼蟹俗称“恶魔蟹”，原产于印度、东南亚等地区，是一种小型彩色蟹类，因有着鲜艳富有色泽的体色而受到“异宠”爱好者的

喜爱。该种动物取名为“吸血鬼”蟹，其实吸血鬼蟹真的不吸血。在我国没有天然分布，属外来物种，如传入将对我国生态安全和生物安全造成潜在威胁。

(据南方都市报)



## 中美合作解决巴以问题？

王毅同布林肯通电话，中方呼吁召开国际和会

巴以新一轮冲突持续升级，就当前巴以局势，14日，中共中央政治局委员、外交部长王毅应约同美国国务卿布林肯通电话。

布林肯介绍了正在访问中东的情况以及美方对当前巴以冲突的立场。

王毅表示，巴以冲突不断升级，面临失控风险。中方反对一切伤害平民的行为，谴责一切违反国际法的做法。中方认为，维护自身安全不能以伤害无辜平民为代价。军事手段没有出路，以暴易暴只会造成恶性循环。

### 最新动态

## 沙特暂停沙以关系正常化谈判

消息人士14日披露，鉴于目前巴以局势，沙特阿拉伯已经暂停由美国推动的沙以关系正常化谈判。

沙特外交大臣费萨尔14日会晤了到访的美国国务卿安东尼·布林肯。沙特外交部14日表示，坚决反对强制加沙地带居民迁移，谴责继续把手无寸铁的平民作为打击目标。同时，沙特外交部呼吁解除对加沙地带的围困，依据联合国安理会相关决议和“阿拉伯和平倡议”推动和平进程，全面、公正解决巴以问题，建立以1967年边界为基础、以东耶路撒冷为首都、独立的巴勒斯坦国。

## 若以军进入加沙 伊朗将进行干预

据报道，截至10月14日，这轮冲突已经造成3200多人死亡，上万人受伤，其中很多是妇女、儿童和老人。加沙地带断水、断电、断油，医疗系统崩溃，粮食严重不足，已有40多万人流离失所。

10月14日，伊朗通过联合国向以色列发出信息，强调伊朗不希望以色列与哈马斯之间的战斗进一步升级，但如果以色列继续在加沙地带的地面行动，伊朗将不得不进行干预。

伊朗外交部长阿卜杜拉希扬14日在黎巴嫩警告说，如果以色列发动对加沙地带的地面进攻，导致黎巴嫩真主党加入冲突，那么本轮冲突可能会进一步扩大到中东其他地区，这将使以色列遭受巨大损失。

(据央视新闻、澎湃新闻)

## 法国部署7000名士兵 应对恐怖威胁

10月14日，法国卢浮宫因“安全原因”，在访客人数较多的周六临时休馆。当地电视台的画面显示，数百名游客被工作人员引导，从卢浮宫疏散。警方在场馆周围设置了安全隔离带。

警方称，当天在卢浮宫疏散了15000名参观者，并正在建筑物内对安全隐患进行排查。一名卢浮宫发言人在社交媒体上表示：“我们收到了一封书面信息，声称博物馆和访客可能面临危险。于是，我们决定疏散游客，休馆一天，以进行必要的检查。”据法国媒体表示，卢浮宫可能收到了“炸弹威胁”。

前一天，法国北部城市阿拉斯一所高中发生持刀袭击事件，1名教师死亡，3人重伤。警方逮捕一名20岁男性嫌疑人。据法新社报道，警方还逮捕另外9人，包括这名嫌疑人的多名亲属。

法国内政部长热拉尔·达尔马宁说，这起袭击可能与巴以局势有关联。袭击发生后，法国把反恐安全警戒级别提升至最高。法国总统府14日说，总统马克龙下令16日前部署7000名士兵，加强安全巡逻。

(据环球网)

## 印度将申办2036年夏季奥运会

当地时间10月14日，第141届国际奥委会全会开幕式在印度孟买举行，全会将于10月15日至17日举行。印度总理莫迪在会议前表示：“印度将不遗余力地组织(申办)2036年夏季奥运会。”他还说，“我相信印度将获得国际奥委会的支持。”

莫迪是在当晚出席国际奥委会第141次全会开幕式时讲这番话的。面对包括国际奥委会主席巴赫在内的近百位国际奥委会委员，莫迪说，印度对于举办奥运会“非常兴奋”，将会不遗余力地去争取举办2036年奥运会。

“这是14亿印度人民多年来的梦想。为了实现这个梦想，我们需要你们的协助与支持。”莫迪说。不过，他没有透露具体是哪个城市将代表印度提出申办。

此前，波兰、印度尼西亚、墨西哥等国家也都表示有兴趣举办2036年奥运会。

(据新华社)

## 澳大利亚“原住民之声”全民公投未获通过

10月14日，澳大利亚举行全民公投，决定是否通过修改宪法在议会设立“原住民及托雷斯海峡岛民之声”机构，以承认原住民和托雷斯海峡岛民是澳大利亚“第一民族”。这是澳大利亚选民24年来的第一次全民公投，投票的初步结果显示，澳大利亚全国已有三个州的反对票占多数，无法满足全澳六个州中至少四个州赞成的条件，意味着公投失败。

公投失败意味着宪法将不会被修改。此前澳总理阿尔巴尼斯表示，如果公投失败，工党不会再次试图通过议会立法设立“原住民之声”机构，但是将“继续尽可能倾听澳大利亚原住民的声音”。

(据中新网)



## 市中心医院顺利开展成人SMA患者鞘内注射治疗



▲管床医生为患者进行鞘内注射。通讯员供图

本报讯(株洲晚报融媒体中心通讯员/黄刘 刘超群)这天，37岁的康女士(化名)把株洲市中心医院神经内二科医护人员邀请到病床旁，原来她悄悄订了一个蛋糕，想和大家一起分享，感谢医护人员陪她度过这段特殊时光。她说医生护士的温暖和细致，让她很感动，她想记录自己顺利完成首次鞘内注射治疗的喜悦，也为了庆祝即将到来的生日。

其实康女士从小就有些“特别”，四岁多时出现行走、跑步较同龄人吃力；小学后不能上体育课，蹲起费力；上初中时上坡费力。多年来家人带她辗转就医，11年前在北京协和医院诊断为SMA(脊髓性肌萎缩症)，而在当时无药可用。

近两年康女士走路易疲劳、梳头困难，她通过当地医院获悉株洲市中心医院可进行鞘内注射治疗，于是办理住院。在神经内二科完善相关检查后，顺利完成了第一次治疗。

这是该院完成的第二例成人SMA患者鞘内注射治疗，早在今年7月神经内二科已为一名59岁的SMA患者给予了规律治疗。医院也是株洲地区首家开展成人SMA患者鞘内注射治疗的医院，前期已经开展了多例儿童SMA患者的治疗。

## 株洲恺德医院开展腹膜透析治疗 为患者提供优质医疗服务

本报讯(株洲晚报融媒体中心通讯员/易黎黎 黎婕婷)近日，株洲恺德医院肾内血透科团队顺利完成一例腹膜透析置管术，为罹患尿毒症的王女士(化名)建立透析“生命线”，术后为患者成功进行了腹膜透析治疗。

尿毒症，一个老百姓谈之色变的疾病。尿毒症是指慢性肾衰竭的终末期阶段，此期由于肾单位大量破坏，导致人体的代谢终末产物和毒性物质在体内大量蓄留，从而引起一系列自体中毒症状，临床可表现为恶心、呕吐，周身水肿，贫血乏力等。71岁的王女士，患有多年的糖尿病和高血压病，去年就被确诊为慢性肾功能衰竭(尿毒症期)，因不愿做透析治疗，选择多次住院接受药物治疗。今年9月份，她再次因乏力浮肿住进株洲恺德医院肾内血透科，经过详细的检查，肌酐达730μmol/L，确诊为慢性肾功能衰竭(尿毒症期)。

因患者需要进行透析治疗以维持生命，但是一周3至4次的血液透析治疗，严重影响王女士正常的工作、生活。考虑到她本人的意愿，加之她每日量还比较多，为更好的保护残余肾功能，肾内血透科易黎黎团队经过深思熟虑，决定为她进行腹膜透析替

SMA是一类由脊髓前角运动神经元变性引起的常染色体隐性遗传疾病，常会导致患者肌无力、肌萎缩，随着病情的进展可进一步导致骨骺系统、呼吸系统、消化系统及其他系统异常，严重可致患者死亡。

SMA可能发生在不同的年龄段，且症状初期表现和严重程度各不相同，极易造成延迟诊断或漏诊、误诊。特别是症状相对不典型的SMA成人患者，其发病的主要症状往往是肢体的近端无力，蹲下起立困难、上楼梯等动作费力等，很容易被误诊为肢带型肌营养不良(LGMD)、肌萎缩侧索硬化(ALS)等疾病。虽然成人期起病的患者病情进展相对较慢，但如果不治疗，病情可能会越来越重，行走能力会逐渐下降。此类患者应尽早通过基因检测获得精准诊断，有助于尽早启动疾病修正治疗，在使用药物治疗的同时，SMA患者还需配合康复治疗，才能使其各个方面的功能，包括呼吸、运动、咀嚼吞咽方面的功能得到更大的提升，从而有效帮助患者改善生活质量，解锁人生新可能。

近年来，市中心医院神经内二科医护团队不仅在神经系统常见病、危重症治疗上严谨细致，在神经系统罕见病和疑难病积累了丰富的临床经验。卡卡住院后，经过输液、雾化、机械振动排痰、中药穴位贴敷等综合治疗，最终体温恢复正常，咳嗽明显减少，复查CT病灶基本吸收，7天后康复出院。

## 市人民医院获评“湖南省老年保健工作先进单位”

本报讯(株洲晚报融媒体中心通讯员/楚水莲)经株洲市老年保健协会推荐申报，省老年保健协会审议，株洲市人民医院获评“湖南省老年保健工作先进单位”。

座谈会上，医院党委书记李康华汇报了医院整体情况与发展规划，介绍了市人民医院作为株洲市老年病医院，围绕老年人全程在老年重症、老年

慢病、老年康复、安宁疗护及医养结合方面的突出特色及亮点。

会长程绍光对医院近年来在老年健康事业与老年病学科快速发展做出的成绩给予了充分肯定。他希望医院以此为契机，围绕全生命周期探索老年病发展新研究，建设荷塘区域医疗中心特色品牌。

## “肺炎支原体感染”来势汹汹 多名孩子出现“白肺”

本报讯(株洲晚报融媒体中心通讯员/顾言心)孩子高烧反复，咳嗽越来越厉害，一查就是“白肺”？近一个多月来，在株洲市妇幼保健院就诊的患儿中，感染支原体肺炎的患儿明显增加，而且重症率更高、并发症更多。

5岁的卡卡2周前出现低烧、咳嗽、精神状态不好等症状，家长以为是普通感冒并未在意，就在家附近的诊所打了2天点滴。4天后，孩子干咳不断加强还伴有高烧反复不退的情况，家长这才急忙带着孩子到市妇幼保健院就诊。

市妇幼保健院儿科副主任李科翔详细询问了卡卡的病史及查体后，初步诊断为重症支气管肺炎，考虑有肺实变，予影像学检查进一步明确。

卡卡住院后，经过输液、雾化、机械振动排痰、中药穴位贴敷等综合治疗，最终体温恢复正常，咳嗽明显减少，复查CT病灶基本吸收，7天后康复出院。

## 气温骤降，孩子容易拉肚子怎么办？市二医院中医科有妙招

本报讯(株洲晚报融媒体中心通讯员/刘颖)“病在脾，愈在秋，秋不愈，甚于春，春不死，持于夏，起于长夏，禁温食饱食湿地濡衣。”《黄帝内经·脏气法时论篇》有此记载。

一场秋雨一场寒，随着时间的推移，寒露已过，秋意越来越浓，昼夜温差加大，气温突然变化让很多孩子出现了不同程度的拉肚子症状，也让为数众多的宝妈们越发担心。

### 如何预防、治疗婴幼儿腹泻

要想避免孩子的腹泻，重要的一点就是根据气温变化做好保暖工作。小孩的体质较为娇嫩，有时候成年人感觉到舒适，但对于婴幼儿来说就是偏凉，所以一定要注意保暖；其次就是注意饮食调节，寒凉的食物一定要注意控制，避免伤害脾胃阳气。做到这两点，就可以很大程度上预防孩子腹泻。

如果家长仍有担忧，可以在平时经常对孩子进行摩腹，一方面促进孩子的肠胃蠕动，另一方面还可以固护脾胃的阳气，简单又有效。

株洲市二医院中医科医生提醒，如果孩子因为各种原因已经得了腹泻，家长也不必担心，中医科对打针

吃药困难的宝宝可开展中医穴位贴敷治疗腹泻。

### 穴位贴敷治疗

穴位贴敷治疗是传统的中医外治法之一，是将中药调制为糊状，贴于特定的穴位，间接调整气血，传达病灶，具有疗效好且可避免口服药给肝脏带来损害的特点，在临床中得到广泛应用，药物贴敷穴位上能发挥穴位和药物的双重调节作用。

### 穴位贴敷的优势

穴位贴敷的临床应用广泛，适应症多。在临床上治疗呼吸系统疾病：如外感咳嗽、慢性变应性鼻炎、支气管哮喘、慢性阻塞性肺病等；心血管疾病：如高血压病、冠心病等；消化系统疾病：如小儿腹泻、肠易综合征、功能性便秘等；各种疼痛性疾病：如痛经、膝关节炎、胃痛、腹痛、腰痛、肩周炎等；内伤杂病：失眠、汗症等。

株洲市二医院中医科医生提醒，支气管扩张、活动性肺结核咯血、孕妇、经期、药物过敏，有疮、疖、痈和皮肤感染破损者禁用；瘢痕体质、糖尿病患者血糖控制不理想者慎用。