



【水利风景区】

万丰水利风景区是水利工程项目与景区的完美结合,将水利建设、生态修复、河道治理、防洪工程与园林工程有机融合,形成具有滨水特色的自然景观。

治水兴水惠民生 尽将旧貌换新颜

文/图 王军 陈立志 蔡蓝天



【水美湘村】

天元区株木村创建“水美湘村”,整合“幸福河渠”、白鹭谷、黄桃、香莲等产业农业资源,打造宜居、宜业、宜游的新型美丽乡村。



人类逐水而居,城市依水而立,与水有关的故事,总是细碎迷人。

千百年来,水利设施不仅是稳定农业生产的重要保障,也兼具防洪、供水、发电的重要功能。但随着时间的推移,她们会老去,功能会退化,失去了往日的荣光。

水利兴,五谷丰,党的十八大以来,全市上下大力践行习近平总书记“节水优先、空间均衡、系统治理、两手发力”的新时代治水方针,聚焦“盛水的盆”和“盆中的水”,开启了一场轰轰烈烈的治水兴水战,一大批水利工程由此旧貌换新颜,发挥着水润民生的重要作用。

你看,山水田园如诗如画,无论是水利风景区还是水美湘村,独特的濒水风貌总让人流连忘返;你看,水利工程大显神威,渡槽内流水潺潺,电站里机声隆隆,希望在脚下延伸;你看,“铜墙铁壁”岿然不动,防洪圈越长越结实,水库大坝美观又坚固……

水蕴含希望,水孕育发展,挺立在前的水利工程,为全面推进乡村振兴和农业高质量发展提供了坚实支撑。



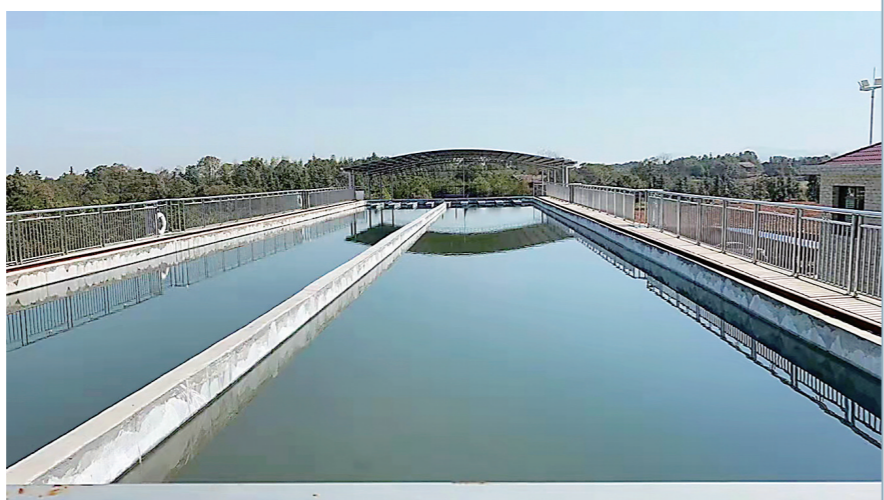
【渡槽】

横田坳渡槽位于攸县皇图岭镇上坪村,长180米,于2018年利用续建配套省级追加资金,将横田坳倒虹吸管拆除改建为渡槽。



【自来水厂】

三星里自来水厂为国家农村饮水安全项目,并列为我市“十四五”农村供水保障规划《城乡供水一体化建设骨干水厂》。目前,水厂二期已建成供水,日供水量达到了28000吨。



【电站】

攸县桐坝水利综合枢纽工程地处洣水干流中游,总装机容量1.5万千瓦,多年平均发电量5320万度,2021年荣获水利部颁发的绿色小水电典型示范电站称号。



【水库】

柘塘水库位于仙霞镇樟霞村,总库容34.16万立方米,可灌溉农田800多亩。

