

住建

株洲市住房和城乡建设局(市人防防空办公室)与株洲晚报联合... 2022年02月24日 星期四... 责编:王莉 主编:言李懿 校对:袁一平

“蹭热点”看板块价值 三个要点教你快速判断区域升值空间

我们都知道,每个区域城市发展水平和政府注入的建设力量有着很大的不同,一些区域的发展空间甚至可以提升为国家层面,而某些区域则只能靠一区之力在苦苦支撑... 那么,身为地产行业外的购房者如何简单而准确地抓住选择要点呢?

区域价值再加码 河西再迎一座新的江岸新城

时至今日,滨江滨湖片区已成为各大一线城市的热点板块,放眼省城长沙,滨江新城已成为当下长沙广大购房者置业首选... 湘江新城在哪里?湘江新城位于我市天元区主城区南部区域,湘江上游以西。



▲湘江新城示意图。



▲禾田生态智慧城·长一府区位图。

着这里或将开启河西地区新的增长点。据悉,2017年,市规划部门就已初步明确湘江新城片区的规划,依山傍水的湘江新城,在空间上将形成“一心、两片、两带、多廊”的结构...

于新城内,新城社区中更设有图书馆、青少年活动中心、医疗服务中心等文化医疗设施以及社区级体育设施;在交通上,对外,湘江新城毗邻株洲武广高铁站...

稳居板块中轴C位 长一府或成置业“香饽饽”

在利好频至推动着湘江新城往更高层次发展的现在,众多购房者将目光投到这里。笔者发现,有一个楼盘正好位于湘江新城与武广新城的交汇处,稳居热门区域中轴C位...

神农公园 觅缘文化

(原戴碧蓉婚介+株洲红娘+文姐婚介)一站式服务

- 高端婚恋、催情催孕、心理咨询、婚庆婚纱摄影未婚:35岁,本科,教师,文静女未婚:35岁,本科,主治医师女未婚:35岁,本科,部长级别女未婚:28岁,本科,教师女离婚:31岁,本科,私企,气质佳女未婚:41岁,自来水公司,独生女未婚:41岁,大型国企,无孩女离婚:47岁,家具老板女离婚:56岁,企业退休,无孩女离婚:49岁,金融专员女未婚:52岁,公务员干部女离婚:61岁,企业退休,条件好男未婚:29岁,铁路部门,父母退休男未婚:32岁,硕士,学校教师,帅气男未婚:35岁,本科,事业单位男离婚:57岁,1.70米,本科男离婚:46岁,1.72米,大学教授男离婚:50岁,有房有车,孩结婚男离婚:56岁,办公室主任,温和28118100 18907332205 地址:中心广场神农公园里面右边游船码头

广告接待热线 288835369

雪情

2022年02月24日 星期四 责编:邱峰 美编:郭金芳 校对:曹韵红

“这里人情味重,不想走了” 一场大雪暖了老张的心

本报讯(株洲晚报融媒体中心记者/胡时美 实习生/申佳巍 通讯员/张红霞)2月22日,特大暴雪来袭。荷塘区逸都花园小区党支部联合产业服务中心支部、青塘社区支部铲雪除冰... 社区工作人员并未在意,一直热情对待老张,曾带老张夫妇打疫苗,还帮老张一起带孙辈。

“挨饿,快趁热喝了吧” 一碗冬瓜排骨送到独居老人家



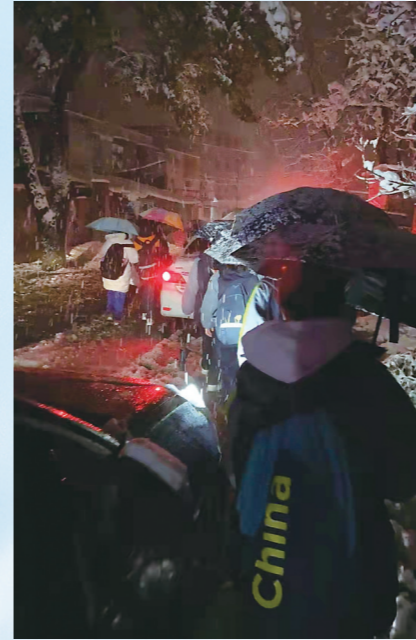
▲网格员和志愿者为老人送汤。 通讯员供图

本报讯(株洲晚报融媒体中心记者/周嵩 通讯员/陈琳)2月23日上午,石峰区田心街道菜茵小镇居民刘女士,沿着干净的道路愉快地开启了上班之旅... 空巢老人是否需要帮助?困境儿童生活是否有人照料?

雪夜里,淞欣学校33名学生回家受阻 不怕,老师的爱心护送你

株洲晚报融媒体中心记者/戴凇 通讯员/吴育珍

“哈哈,这个特别的时间,我们在一起。”2月22日22点22分,在株株路上,芦淞区淞欣学校的一群同学互相相应着在雪中徒步前行...



▲在老师们的带领下,同学们互相照应着往前走。 通讯员供图



▲老师组织滞留的同学们用餐。 通讯员供图

石峰公园要“疗伤” 市民近期暂勿“打扰”

本报讯(株洲晚报融媒体中心记者/刘平)2月23日,石峰公园,多棵树被大雪压断,挡住游道,存在安全隐患... 对此,公园管理人员提醒,石峰公园森林覆盖率高,多处游道蜿蜒、陡峭,路边分布有陡坡。



▲石峰公园部分树木被雪压断。记者/刘平 摄

突然的变化

淞欣学校位于城铁株洲南站附近,住地较远的学生主要依靠T23路公交车出行...

2月22日下午4点50分,淞欣学校的张新庚和钟子煦两位老师,像往常一样来到公交T23路终点站株洲南站...

傍晚6点,大部分学生已经乘车离开,但仍有30余名初中生,在雪中等待公交车。

特别的小分队

“天气太冷,先让孩子们吃上热饭再说。”张新庚和校长沟通后,马上联系了住在学校附近的陈一萱老师...

晚上8点,滞留的33名同学终于吃上了热腾腾的饭菜,身体和精神状态都好了不少。

晚上9点,雪仍在下,受陡坡地形影响,学校周边交通状况依然不佳。通过与家长的进一步沟通,6名同学在饭店继续等候家长...

难忘的经历

2.5公里的距离,在平时走来并不算困难,但雪中步行却增添了不少麻烦。大家拧成了一股绳,一步步慢慢前行...

校长颜新潮则从另一条路提前赶往南华花园小区打前站,与家长对接。他表示,当时还做了一个预案,如果当晚有家长无法

最后的汇合

现场,读初一的小杜一直未见到家长。原来,她爸爸在路中多次受阻,最后也只能依靠步行。颜新潮又带着小杜,继续顺着她爸爸的方向步行...

晚上10点55分,小杜终于在风雪中见到了熟悉的身影。老师们终于完成了所有孩子的护送任务。

株洲市住房和城乡建设局 购买新建商品房提示 广大的购房者:为维护您的合法权益,现将购买新建商品房过程中应注意事项提示如下: 一、要认真核查所购房源情况。 二、要将购房款缴存至监管账户。 三、要及时网签《商品房买卖合同》。 四、要警惕降价销售行为。 五、要警惕销售陷阱。