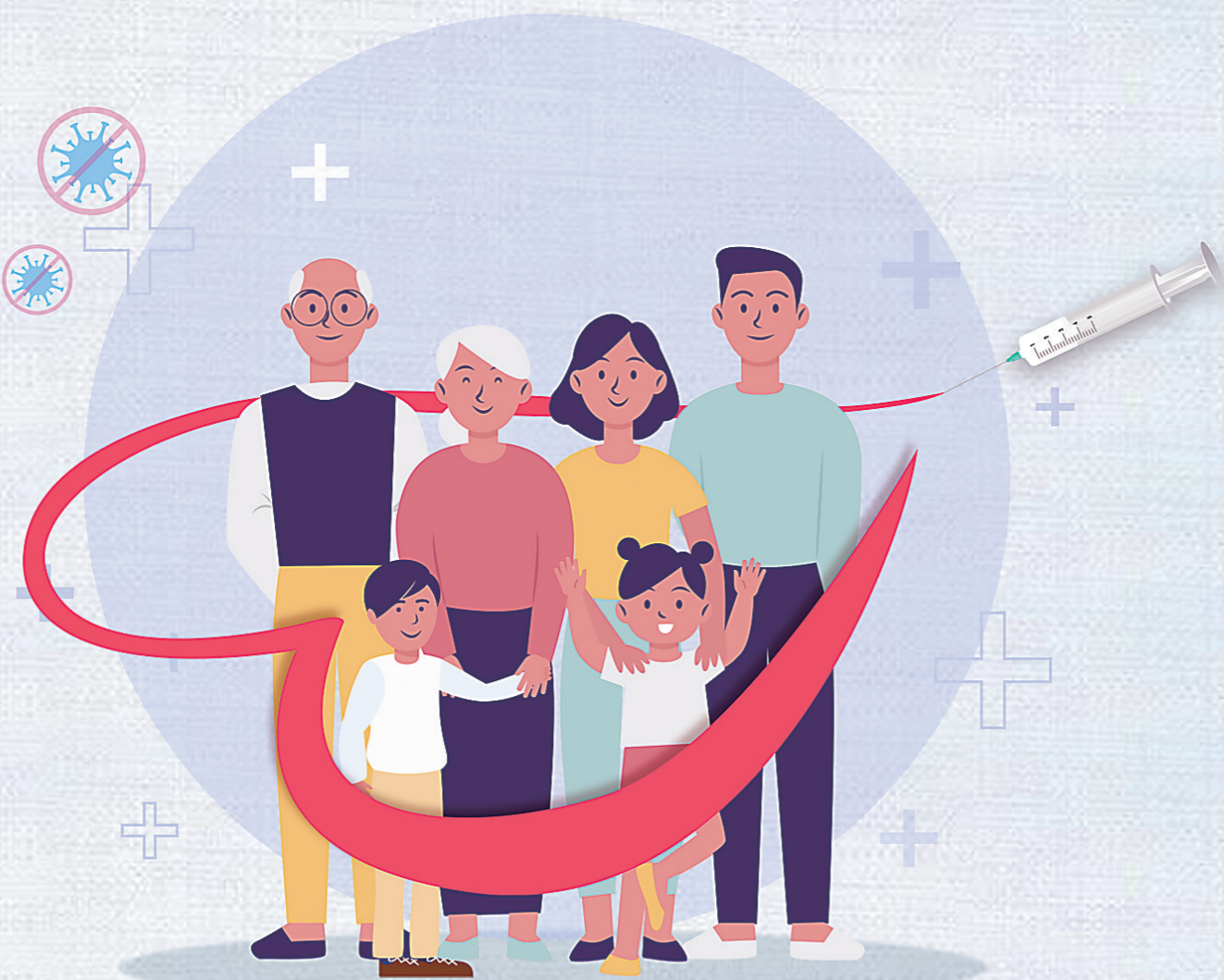




# 一份疫苗一份心 亲朋团聚更安心



中宣部宣教局 国家卫生健康委员会宣传司 中国疾病预防控制中心 中国健康教育中心

# 智能化，线上办。 融资难？轻松贷！

## 快易贷



贷款额度、期限、利率等要素以最终审批为准。

### 线上融资信用贷款【快易贷】正式上线了！ 扫码即可申请！

#### 客户基本要求

- 近12个月年纳税申报收入不低于200万元省内小微企业；
- 纳税纪录连续13个月以上，纳税评级A级、B级，未连续两年报税为亏损；
- 企业“四无”：企业(含所在集团及集团关联成员企业)在兴业银行无授信项下未结清信用贷款；企业主个人在兴业银行无有效个人经营贷款；
- 法人、企业主年龄介于20-60周岁之间；
- 征信不能有小贷、网贷，违法违规等情况。

#### 业务流程：

线上测额~开立结算账户~线上发起终审~签订股东会决议~线上通过并提款。

金额：最高200万元；

利率：系统模型定价，4.35%~5.85%；

期限：1年；

增信措施：信用，无需提供资产抵押。



扫描二维码  
即可立即申请

线上办理：无需财报线上办理  
无需抵押：无需提供资产抵押  
自动审批：系统自动快速审批  
循环使用：随借随还循环使用

热线兴业：95561  
在线兴业：www.cib.com.cn

分行营业部：株洲市天元区联谊路86号金城大厦，22395586  
芦淞支行：株洲市芦淞区建设南路99号九天国际广场东北角，22395561  
石峰支行：株洲市石峰区建设北路628号(石峰公园对面)，22395987  
荷塘社区支行：株洲市荷塘区新华东路1197号东方明园10栋103、104号，22958730