

时代电气成我市首家总市值过千亿元企业

本报讯(株洲晚报融媒体中心/廖喜张 通讯员/何洋)资本市场又传来株洲上市公司的好消息。11月18日,时代电气总市值攀升至1030亿元,成为我市首家总市值超过千亿元的上市公司。在湖南地区所有上市公司中,时代电气总市值仅次于爱尔眼科、蓝思科技,跃居第三位。

时代电气是我国轨道交通行业具有领导地位的牵引变流系统供应商,致力于成为全球轨道交通装备全面解决方案的首选供应商。生产覆盖机车、动车、城轨领域多种车型的牵引变流系统,连续多年稳居国内城轨牵引变流系统市场第一位。今年9月7日,时代电气首次公开发行A股并在上海证券交易所科创板上市,成为我市第3家科创板上市企业,也是我市第一家“A+H”两地上市企业。

茶陵桐子路改造项目征拆清零



▲拆迁户签协议。通讯员供图

本报讯(株洲晚报融媒体中心/周蒿 通讯员/谭洪会)11月17日深夜11点,随着拆迁户谢某签订房屋拆迁补偿协议,茶陵县云阳街道桐子路改造项目实现了征拆清零。这是该县实施“项目攻坚百日大会战”行动的一个缩影。桐子路道路狭窄,过往学生、车辆较多,交通安全隐患大,群众要求改造的诉求非常强烈,被茶陵县列入2021年民生实事项目之一。该项目涉及2栋国有房屋及多间杂屋拆迁,由于拆迁房屋临街,拆迁工期紧任务重,自2019年启动后,一直没有达成协议,推进难度大。

为使这一民生项目能够快速实施,消除学生出行的安全隐患,云阳街道、征地服务中心等单位征拆一线工作人员使“粘字诀”、“感情牌”,为拆迁户提供全方位服务;针对难点问题多次召开专题研究会议,在确保拆迁补偿公平、公正的基础上,充分保障拆迁户的利益。在近一个月的高强度攻坚下,拆迁协议终于全部签订,项目实现征拆清零,为道路的拓宽提供了坚实的保障。

茶陵县自8月实施“项目攻坚百日大会战”行动以来,已征拆清零各类项目16个,拆迁房屋160栋(户)。

权威发布:重污染主因是“外源” 补充说明:上述说法绝非“甩锅” 大气环流将污染物从北方带来,进入我省后“赖着不走了”

株洲晚报融媒体中心/廖明

11月18日18时许,月亮已经挂在了天上。但在雾霾的遮挡和折射之下,几近圆满的它却显得暗淡且模糊,不见一点清朗。

17日21时,我市启动重污染天气黄色预警,同时启动黄色Ⅲ级响应措施。至18日19时,预警仍未解除。是什么原因导致了此次重污染天气的形成?响应措施有没有得到有效落实?未来趋势如何?

成因

输入性污染+静稳天气

本次重污染天气的形成,在17日21时启动重污染天气黄色预警的通告中,即有明确的说明——受外来性输入污染和本地不利气象扩散条件影响。

“我市秋冬季节空气质量的快速恶化,最主要的因素就是输入性的外源污染,这绝对不是‘甩锅’。”市生态环境局相关负责人袁理介绍,从全国空气质量监测平台的数据来看,有一个明显的自北向南的传输过程。

大气环流将污染物从北方带来,进入我省境内之后,受南高北低的地形及大气环流减弱等因素影响,不再继续南下。

行动

响应措施迅速落实,污染等级暂时降为轻度

17日21时,随着重污染天气黄色预警同时启动的,还有Ⅲ级响应措施,对工业企业、建筑施工工地、道路清扫洒水、中重型货车限行管控、禁止露天焚烧、禁止烟花爆竹燃放等方面均提出了明确要求。

各级生态环境部门执法人员,连续深入企业进行执法检查,督促企业按照应急预案,在相关

预测

污染天气或持续到21日

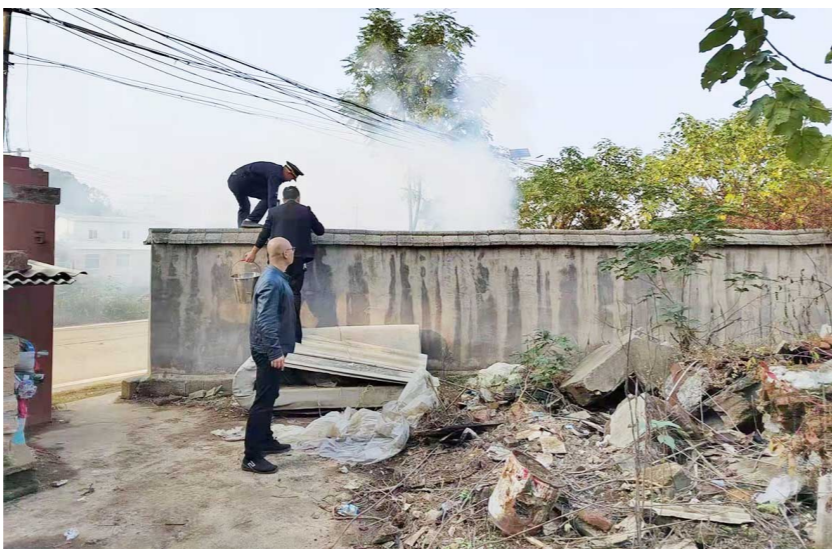
竭力控制本地排放源,有助于减轻污染程度,但实现空气质量的整体好转,决定权还是在天气。

根据发稿前来自省生态环境监测中心及省气象局的联合预测,18日白天至19日,长株潭区域以中至重度污染为主,岳阳、常德和益阳轻至中度污染,局地短时重度污染。

21日,强冷空气过境后,空气

集中销毁万余件“黑烟花”

随着一声令下,技术人员点燃引燃装置,烟花爆竹声此起彼伏……11月16日,茶陵县应急管理局联合县公安局、县市场监督管理局等多部门,对收缴的10191件、价值约50万元的非法烟花爆竹产品进行集中销毁。



▲城管执法人员处理露天焚烧垃圾问题。记者/廖明 供图

16日开始,湖北的襄阳、荆州就出现了重度以上的污染天气。随后,我省位于传输通道内的常德、益阳、岳阳、长沙、湘潭等城市,空气质量依次开始恶化。

此次重污染天气形成前的16日和15日,我市的空气质量均为良,变化从17日的凌晨开始。到当天21时发布重污染天气黄色预警时,我市已持续11小时的中度污染,3小时的重度污染。

生产环节、工艺上,落实限产减排要求。各级城管、生态环境部门执法人员,深入餐饮企业、夜宵烧烤店,检查督促企业、门店按要求稳定运行油烟治理设施,严查露天烧烤、秸秆及垃圾焚烧等违规行为。全市各建筑工地,在住建及城管部门的监督和指导下,停止

渣土作业、土方开挖等工程施工;城区各条主要交通干道上,交警部门严查各类中重型货车闯禁行为……

一系列举措之下,我市空气质量恶化的势头得到遏制。18日下午2时左右,市区空气质量已转为轻度污染。

今年以来,我市各级应急管理部门联合多部门开展专项整治行动,保障烟花爆竹经营市场的秩序化、规范化,打击违法分子的嚣张气焰。(株洲晚报融媒体中心/马文章 通讯员/晏汇 摄影报道)



株洲市国有建设用地使用权挂牌出让公告 [2021]挂字第308号

经株洲市人民政府批准,株洲市自然资源和规划局决定以挂牌方式出让一宗国有建设用地使用权,并委托株洲市公共资源交易中心具体承办。现将有关事项公告如下:

一、本次挂牌出让地块的基本情况和规划技术指标

地块编号	土地位置	出让土地面积(平方米)	土地用途	竞买保证金(万元)	挂牌起始价(万元)	增价幅度(万元)	出让年限	规划技术指标
[2021]挂字第308号	天元区西环线西侧,东至西环线辅道	1993.43㎡(合2.99亩)	商服用地(加油站用地)	1800	1800	50	商服40年	容积率:≤0.4;建筑密度:≤35%;绿地率:≥20%;建筑限高:≤6米。

株洲市国有建设用地使用权网上挂牌出让公告 [2021]网挂第309、310、311号

经株洲市人民政府批准,株洲云龙示范区自然资源和规划局决定以网上挂牌方式出让三宗国有建设用地使用权,并委托株洲市公共资源交易中心具体承办。现将有关事项公告如下:

一、本次网上挂牌出让地块的基本情况和规划技术指标

地块编号	土地位置	出让土地面积(平方米)	土地用途	竞买保证金(万元)	挂牌起始价(万元)	增价幅度(万元)	出让年限	规划技术指标
[2021]网挂第309号	井龙街道井龙社区(云龙示范区2019年井龙社区储备地块一)	32158.58㎡(合48.2376亩)	住宅兼容商服3%	4125	13748	100	住宅70年商服40年	容积率:1.0<容积率≤2.5;建筑密度:≤30%;绿地率:≥30%;建筑限高:80米。
[2021]网挂第310号	云龙示范区学林街道太平桥社区(云龙示范区2021年太平桥社区储备地块三(原明路多水泥厂))	16311.36㎡(合24.46亩)	商服用地兼容住宅(40%)	2175	6213	50	住宅70年商服40年	容积率:≤2.0;建筑密度:≤40%;绿地率:≥25%;集中公共绿地率面积≥400㎡;建筑限高:60米。
[2021]网挂第311号	云龙示范区学林街道办事处太平桥社区(云龙示范区2020年太平桥社区储备地块一)	44564.20㎡(合66.8463亩)	商服用地	4820	13771	100	商服40年	容积率:≤1.5;建筑密度:≤40%;绿地率:≥25%;建筑限高:30米,局部60米。

二、土地开发程度:现状土地开发程度。挂牌起始价格包括建设用地使用权出让金不包括交易过程中应缴纳的税、费。中华人民共和国境内外公司、企业、其他组织、个人(法律法规另有规定者的除外),均可参加申请。

三、本次国有建设用地使用权网上挂牌出让按价高者得的原则确定竞得人。本次国有建设用地使用权挂牌出让在互联网上交易,即通过株洲市公共资源交易中心土地、矿产交易系统(www.zzzzyjy.cn)查询。[2021]网挂第309、310、311号的申请人可于2021年11月22日至2021年12月16日,在网上浏览或下载本次挂牌出让文件,并按上述文件规定的操作程序参加竞买。五、申请人应当在网上挂牌报名截止前登录株洲市公共资源交易中心土地、矿产交易系统,在系统上提交竞买申请并支付竞买保证金。保证金到账截止时间:2021年12月16日17时。挂牌报价时间截止时,经系统自动进入网上限时竞价程序,通过竞价确定竞得人。七、其他需要公告的事项:1、[2021]网挂第309号:(1)必须按照示范区规划局2020年4月14日出具规划条件(经申请已延期一年)出具的规划条件通知书及蓝线图进行实施。(2)该地块起始价按285万元/亩(楼面地价1710元/㎡)确定为13748万元,竞买保证金按30%确定为4125万元,增价幅度100万元。逾期未缴部分,根据相关规定,征收违约金。(3)由株洲市国有资产投资控股集团有限公司土地开发分公司负责按现状条件交易,并承担因交易产生的相关法律责任。2、[2021]网挂第310号:(1)必须按照示范区规划局2021年4月25日出具的规划条件通知书及蓝线图进行实施。

株洲市国有建设用地使用权网上挂牌出让公告 [2021]网挂第285、286、287号

经株洲市人民政府批准,株洲市自然资源和规划局决定以网上挂牌方式出让三宗国有建设用地使用权,并委托株洲市公共资源交易中心具体承办。现将有关事项公告如下:

一、本次网上挂牌出让地块的基本情况和规划技术指标

地块编号	土地位置	出让土地面积(平方米)	土地用途	竞买保证金(万元)	挂牌起始价(万元)	增价幅度(万元)	出让年限	规划技术指标
[2021]网挂第285号	芦淞区白关镇白关村和和美社区	13134.05㎡(合19.701亩)	城镇住宅兼容商服用地(商服20%)	1646	3291	35	住宅70年商服40年	容积率:1.0≤F≤2.5;建筑密度:≤55%;绿地率:≥10%。
[2021]网挂第286号	芦淞区建设中路东侧,株洲市神农公园正对面	22997.53㎡(合34.5亩)	城镇住宅兼容商服用地(商服≥18%)	11384	37946	380	住宅70年商服40年	容积率:≥18%;建筑限高:商住综合楼建筑限高≤150米,住宅建筑限高≤80米。
[2021]网挂第287号	芦淞区枫溪片区服饰二路北侧	87926.43㎡(合131.89亩)	城镇住宅兼容商服用地(商服≤5%)	9497	31654	320	住宅70年商服40年	容积率:1.0<F≤2.2;建筑密度:≤22%;绿地率:≥35%;建筑限高:≤80M。

二、土地开发程度:现状土地开发程度。挂牌起始价格包括建设用地使用权出让金不包括交易过程中应缴纳的税、费。中华人民共和国境内外公司、企业、其他组织、个人(法律法规另有规定者的除外),均可参加申请。三、本次国有建设用地使用权网上挂牌出让按价高者得的原则确定竞得人。本次国有建设用地使用权挂牌出让在互联网上交易,即通过株洲市公共资源交易中心土地、矿产交易系统(www.zzzzyjy.cn)查询。[2021]网挂第285、286、287号网上挂牌报名时间:2021年12月9日8:00至2021年12月16日17:00止。网上挂牌报价时间:[2021]网挂第285号2021年12月9日8时起至2021年12月20日13:00止;[2021]网挂第286号2021年12月9日8时起至2021年12月20日13:20止;[2021]网挂第287号2021年12月9日8时起至2021年12月20日13:40止。六、申请人应当在网上挂牌报名截止前登录株洲市公共资源交易中心土地、矿产交易系统,在系统上提交竞买申请并支付竞买保证金。保证金到账截止时间:2021年12月16日17时。挂牌报价时间截止时,经系统询问,有竞买人表示愿意继续竞价的,系统自动进入网上限时竞价程序,通过竞价确定竞得人。七、其他需要公告的事项:1、[2021]网挂第285号:(1)挂牌公示:地块内要求配建农贸市场一处,建筑面积不小于3000平方米。(2)土地开发建设必须按市自然资源和规划局出具的《地块规划条件》(B1[2021]0087)及蓝线图实施。(3)成交总价款由竞得人自成交之日起30日内缴至不低于50%,360日内全额缴清。逾期未缴部分,根据相关规定,征收违约金。(4)提醒竞买意向单位在竞买过程中应对本宗土地进行实地踏勘,并完全知晓土地现状情况,对按现状交易无异议。宗地纳入市土地储备,按照《株洲市自然资源和规划局办公室关于印发<市本级出让国有建设用地交付工作规则>的通知》(株资规办发[2021]43号)的规定实施交易。2、[2021]网挂第286号:(1)土地开发建设必须按市自然资源和规划局出具的《地块规划条件》(B1[2021]0089)及蓝线图实施。(2)成交总价款由竞得人自成交之日起30日内缴至不低于50%,360日内全额缴清。逾期未缴部分,根据相关规定,征收违约金。(3)提醒竞买意向单位在竞买过程中应对本宗土地进行实地踏勘,并完全知晓土地现状情况,对按现状交易无异议。宗地纳入市土地储备,按照《株洲市自然资源和规划局办公室关于印发<市本级出让国有建设用地交付工作规则>的通知》(株资规办发[2021]43号)的规定实施交易。

失和法律責任概由竞得人自行承担。(二)必须按株洲市自然资源和规划局出具的《地块规划条件》(B1[2021]0095)和蓝线图实施。(三)成交总价款由竞得人自成交之日起30日内全额缴清。(四)宗地纳入市土地储备,按照《株洲市自然资源和规划局办公室关于印发<市本级出让国有建设用地交付工作规则>的通知》(株资规办发[2021]43号)的规定实施交易。八、具体竞买事项以挂牌出让须知为准。九、事项如有变更,一律以变更公告为准。联系电话:0731-28681382 联系人:周文 竞买保证金账户详见挂牌出让须知。

株洲市自然资源和规划局 株洲市公共资源交易中心 2021年11月19日

(2)该地块起始价按254万元/亩(楼面地价1905元/平方米)确定为6213万元,竞买保证金按35%确定为2175万元,增价幅度50万元。逾期未缴部分,根据相关规定,征收违约金。

(3)由株洲市国有资产投资控股集团有限公司土地开发分公司负责按现状条件交易,并承担因交易产生的相关法律责任。3、[2021]网挂第311号:(1)必须按照示范区规划局2020年8月25日(经申请已延期一年)出具的规划条件通知书及蓝线图进行实施。(2)竞得人必须自成交之日起30日内缴至不低于50%,剩余土地成交价款180日内全额缴清。逾期未缴部分,根据相关规定,征收违约金。(3)由株洲市国有资产投资控股集团有限公司土地开发分公司负责按现状条件交易,并承担因交易产生的相关法律责任。八、如果在参加本次网上挂牌出让活动的过程中遇到疑难问题,请及时联系,联系电话如下:省自然资源厅举报电话:0731-89991216 网上挂牌出让业务咨询电话:0731-28681395(资源交易科);系统使用服务咨询电话:0731-28681391(技术信息科);湖南CA办理咨询电话:0731-28681394(CA办理窗口);株洲市自然资源和规划局咨询电话:0731-28685027(自然资源开发利用科)。

株洲市自然资源和规划局 株洲市公共资源交易中心 2021年11月19日

[2021]43号)的规定实施交易。3、[2021]网挂第287号:(1)挂牌公示:①需配建独立占地6班以上幼儿园一所,占地面积不小于3600㎡,建成后移交人民政府退还幼儿园计容建筑面积的土地出让金(按幼儿园计容建筑面积×宗地成交楼面地价×40%核算)。②要求实施建设时需将该地块西侧约4779.66㎡、东侧约6559.91㎡用地纳入整体设计。

(2)土地开发建设必须按市自然资源和规划局出具的《地块规划条件》(B1[2021]0088)及蓝线图实施。(3)成交总价款由竞得人自成交之日起30日内缴至不低于50%,360日内全额缴清。逾期未缴部分,根据相关规定,征收违约金。(4)提醒竞买意向单位在竞买过程中应对本宗土地进行实地踏勘,并完全知晓土地现状情况,对按现状交易无异议。宗地纳入市土地储备,按照《株洲市自然资源和规划局办公室关于印发<市本级出让国有建设用地交付工作规则>的通知》(株资规办发[2021]43号)的规定实施交易。2、[2021]网挂第286号:(1)土地开发建设必须按市自然资源和规划局出具的《地块规划条件》(B1[2021]0089)及蓝线图实施。(2)成交总价款由竞得人自成交之日起30日内缴至不低于50%,360日内全额缴清。逾期未缴部分,根据相关规定,征收违约金。(3)提醒竞买意向单位在竞买过程中应对本宗土地进行实地踏勘,并完全知晓土地现状情况,对按现状交易无异议。宗地纳入市土地储备,按照《株洲市自然资源和规划局办公室关于印发<市本级出让国有建设用地交付工作规则>的通知》(株资规办发[2021]43号)的规定实施交易。